



www.colade2019.com.do

El cumplimiento regulatorio y la exposición de los abogados en entidades financieras

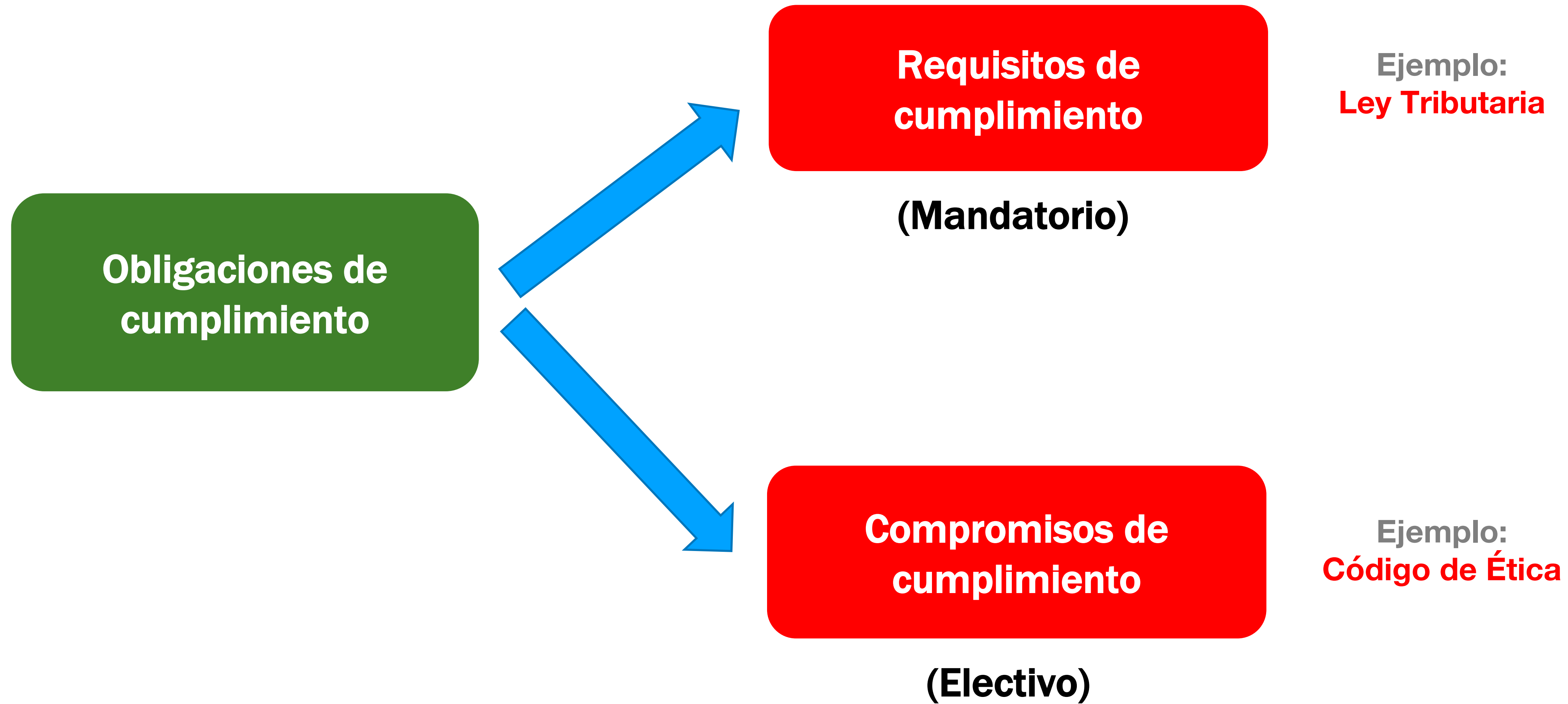
Ernesto Bazán

EB RATINGS – Calificadora de Riesgos

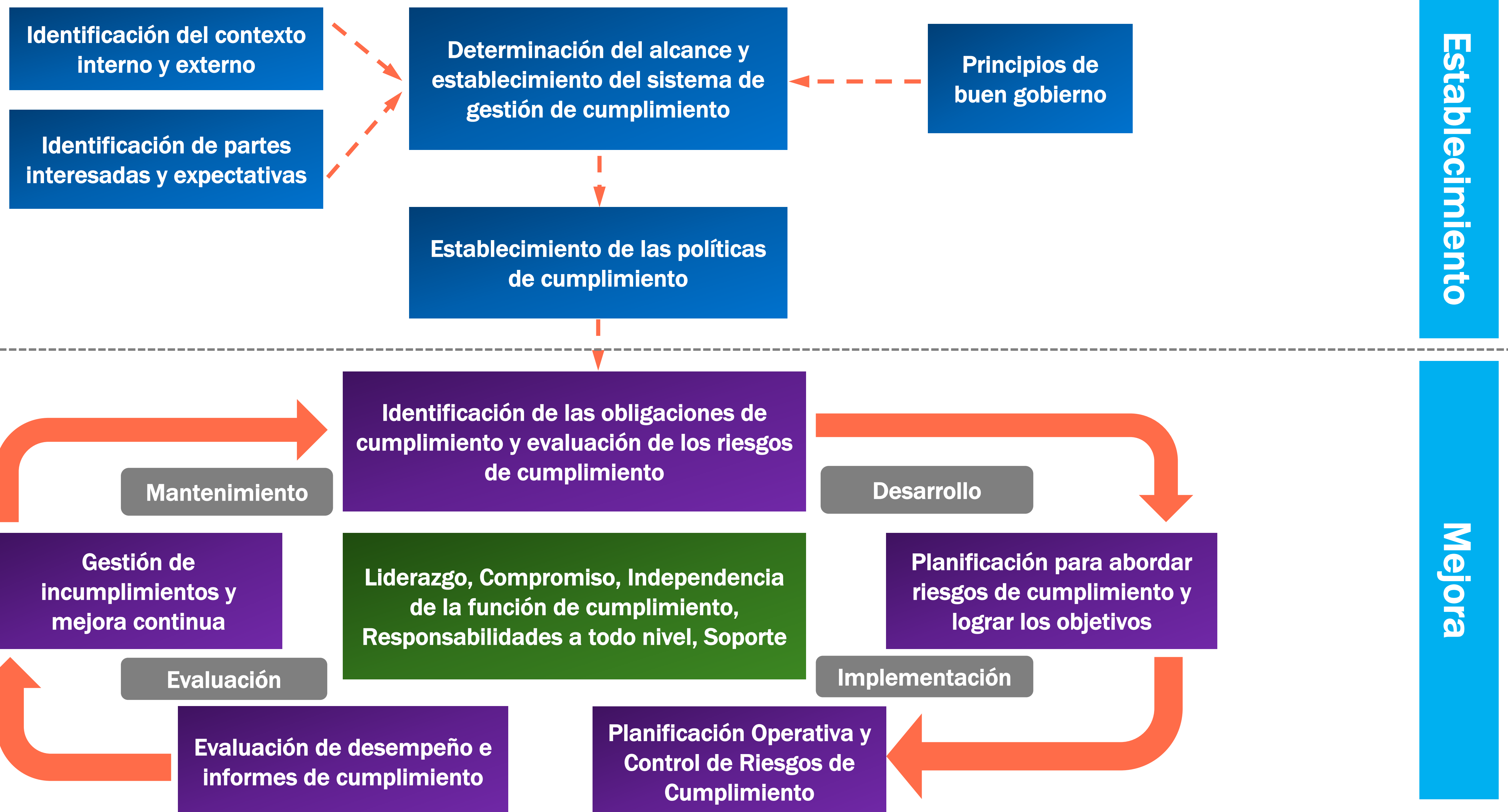
Santo Domingo, 10-11 Octubre de 2019

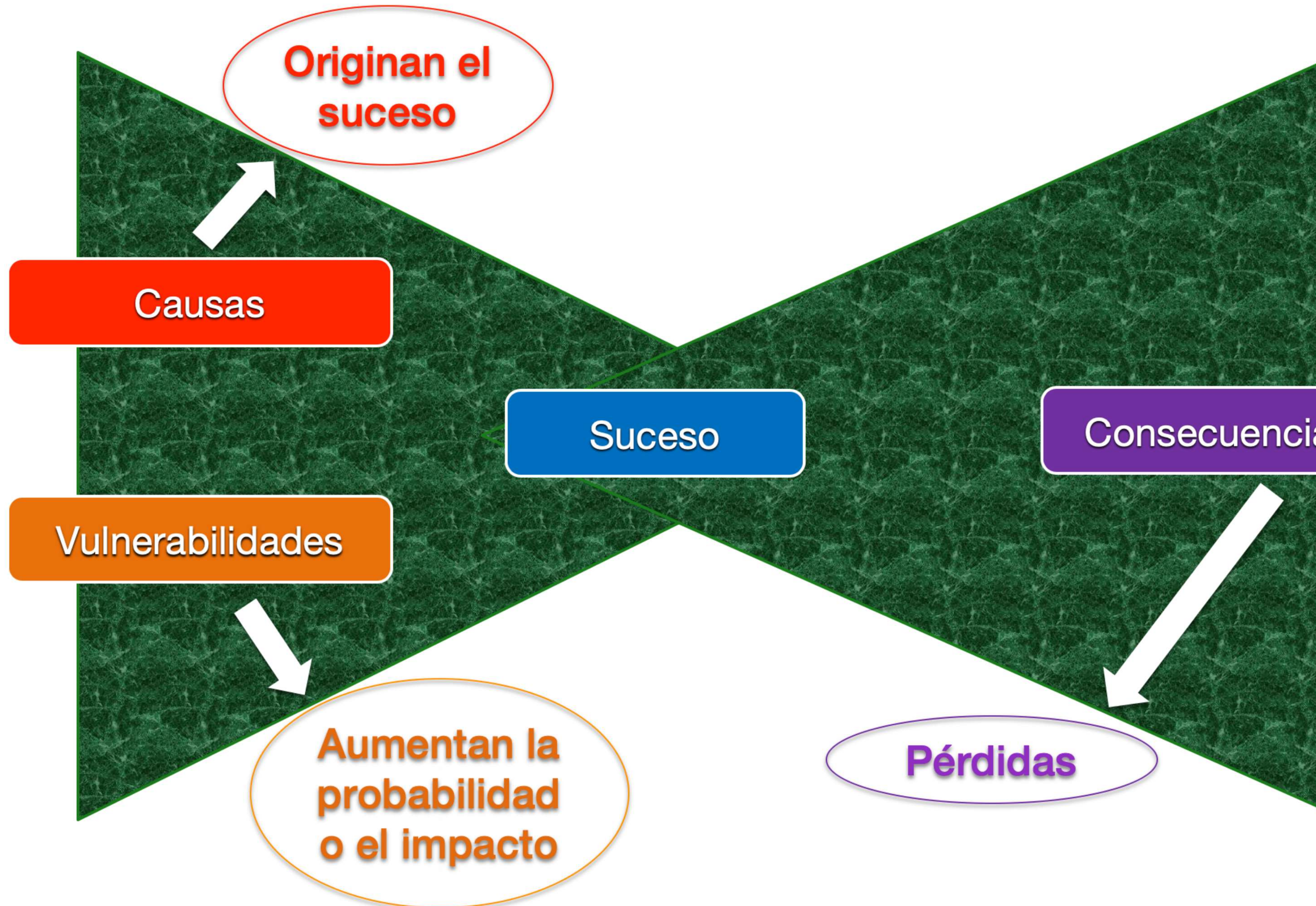






ISO 19600 SISTEMA DE GESTIÓN DE CUMPLIMIENTO





Conceptos claves sobre el Riesgo y sus acompañantes

El Caso del Aeropuerto de Toncontín Tegucigalpa, Honduras



El Toncontín y sus peligros

Este es el principal aeropuerto internacional de Honduras; sin embargo, es uno de los más peligrosos del mundo.

Especificaciones

- 
- 1 Está ubicado 6 kilómetros al suroeste del centro de Tegucigalpa.
 - 2 Toncontín cuenta con una pista de aterrizaje y despegue de asfalto de 2,021 metros de largo y 45 metros de ancho, equipado con luces de pista y letreros de señalización.
 - 3 La terminal cuenta con 3 puertas de embarque y 2 puentes de embarque para vuelos internacionales.
 - 4 La terminal aérea recibe entre 20 y 30 vuelos nacionales e internacionales diariamente.

Líneas aéreas que operan

Siendo un aeropuerto internacional funcionan varias líneas internacionales:

American Airlines
Avianca
United Airlines
Copa Airlines
Delta Air Lines

Las empresas nacionales

Easy Sky
CM Airlines
Aerolíneas Sosa
Islaña Airlines

Peligros

Existen diferentes riesgos en la terminal por lo que las autoridades han optado por construir un nuevo aeropuerto internacional.



El terreno de ubicación del aeropuerto es montañoso.



Para aterrizar hay que dar una vuelta de 90 grados.

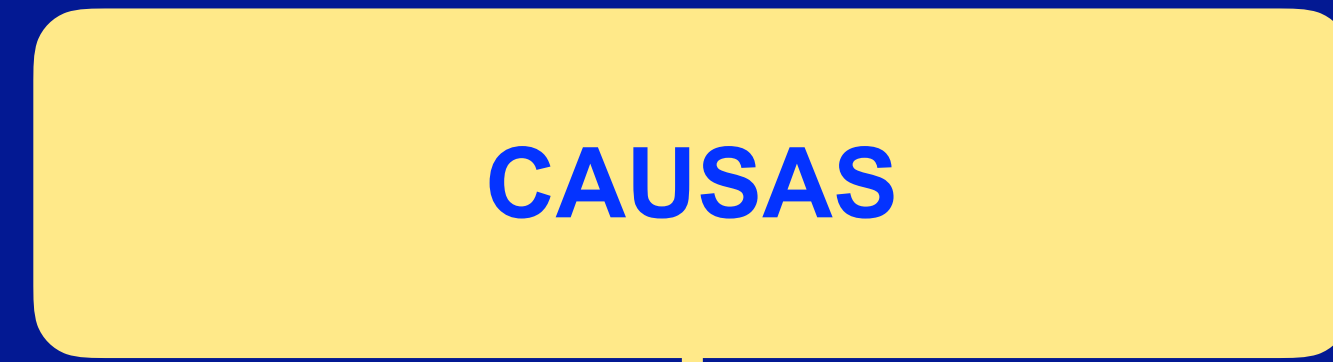


La pista es corta. La pista comienza en una pendiente y termina en una quebrada.





- Pista Corta
- Abismo
- Ubicación urbana
- Inexperiencia del piloto
- Clima habitual
- Zona montañosa
- Tamaño de aeronaves
- Flujo comercial



- Error humano
- Factor humano intencional
- Falla en sistemas del avión
- Evento externo
- Falla en procesos



- Vidas humanas
- Avión siniestrado
- Lucro cesante
- Indemnizaciones
- Demandas
- Pérdida de clientes
- Investigación forense
- Multas
- Desconfianza
- Cierre del negocio

MEDICIÓN DE LOS RIESGOS



IMPACTO

- 1
- 2
- 3
- 4
- 5

1

2

3

4

5

PROBABILIDAD

MEDICIÓN DE LOS RIESGOS



		IMPACTO				
		1	2	3	4	5
PROBABILIDAD	*					
	1	1	2	3	4	5
	2	2	4	6	8	10
	3	3	6	9	12	15
	4	4	8	12	16	20
5	5	10	15	20	25	

MEDICIÓN DE LOS RIESGOS



de 1 a 3 bajo riesgo

de 4 a 9 riesgo medio

de 10 a 19 riesgo alto

20 ó más, riesgo muy alto

IMPACTO

	*	1	2	3	4	5
1	1	2	3	4	5	
2	2	4	6	8	10	
3	3	6	9	12	15	
4	4	8	12	16	20	
5	5	10	15	20	25	

PROBABILIDAD

“La Gestión de Riesgos requiere establecer controles”.

#ErnestoBazán
#COLADE2019



**“Los controles deben ser
proporcionales a los riesgos”.**

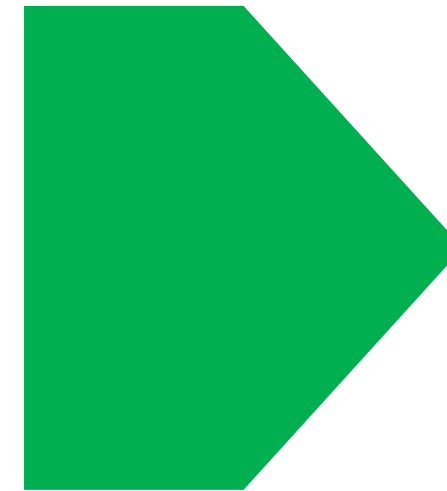
**#ErnestoBazán
#COLADE2019**



Metodología PAR®

P

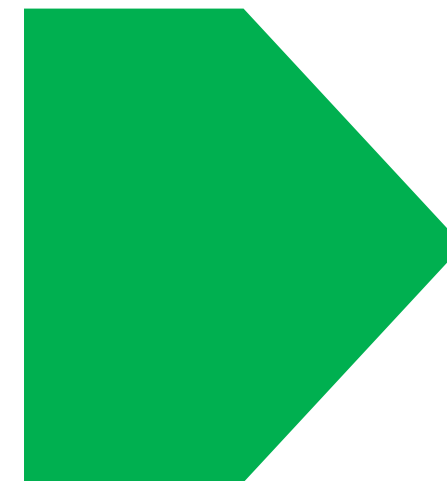
Medidas de
Prevención



¿Cómo podemos reducir la probabilidad de que ocurra?

A

Medidas de
Alerta



¿Cómo podemos saber que podría estar ocurriendo?

R

Medidas de
Reducución de daño



Si ocurre,
¿cómo podemos minimizar el
daño?

Ejercicio

Con respecto al riesgo Incendio, un extintor es una medida de:



- i. Prevención
- ii. Alerta
- iii. Reducción de daño

Ejercicio

Con respecto al riesgo Incendio, un rociador es una medida de:



i. Prevención

ii. Alerta

iii. Reducción de daño

Ejercicio

Con respecto al riesgo Incendio,
una alarma es una medida de:



i. Prevención

ii. Alerta

iii. Reducción de daño

Ejercicio

Con respecto al riesgo Incendio, un aviso de prohibición de fumar es una medida de:



i. Prevención

ii. Alerta

iii. Reducción de daño

Ejercicio

Con respecto al riesgo Incendio, un aviso de prohibición de usar el ascensor durante un incendio, es una medida de:



i. Prevención

ii. Alerta

iii. Reducción de daño

Ejercicio

Con respecto al riesgo Incendio, una póliza de seguro contra incendio es una medida de:



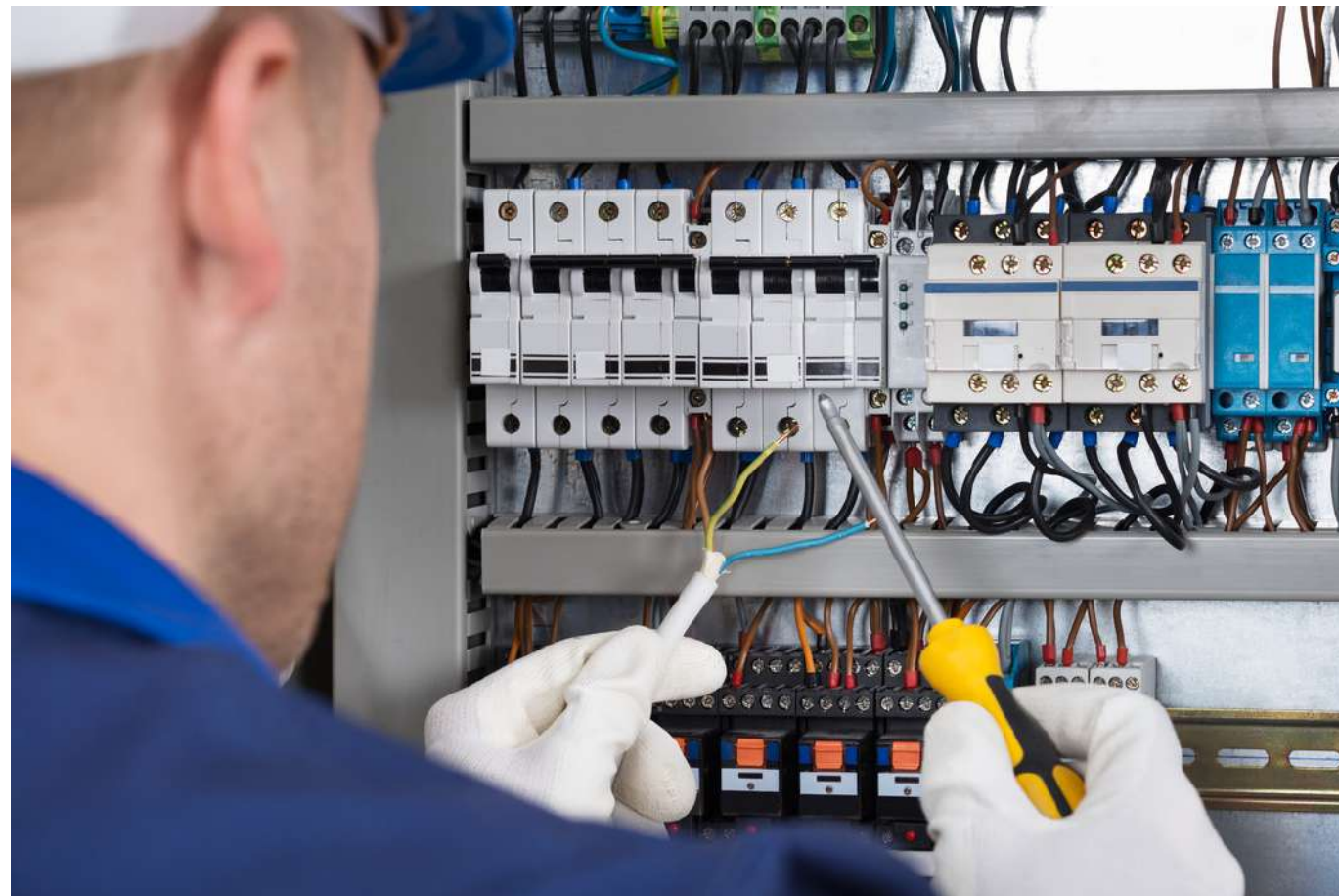
i. Prevención

ii. Alerta

iii. Reducción de daño

Ejercicio

Con respecto al riesgo Incendio, el mantenimiento de cable eléctricos es una medida de:



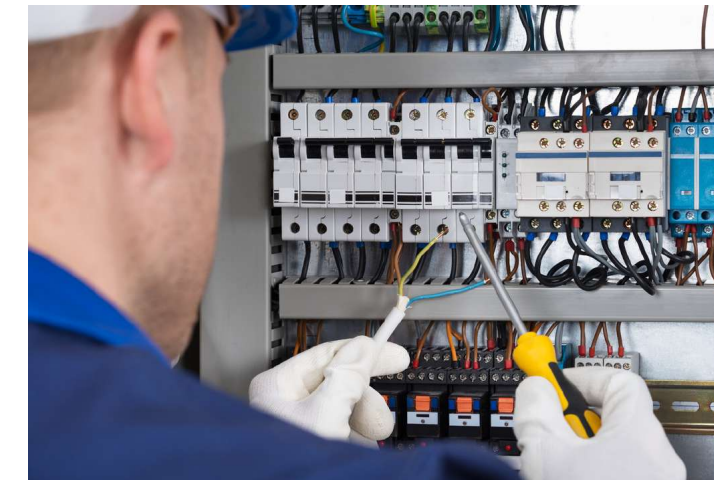
i. Prevención

ii. Alerta

iii. Reducción de daño

Resumen

Medidas Preventivas



Medidas de Alerta



Medidas de Reducción de daño



SEGURO
De Incendio y
Líneas aleadas



“Los controles y las reglas requieren un régimen de consecuencias”.

#ErnestoBazán
#COLADE2019



Fuente: <http://odebrecht.com.ar/codigodeconducta>



Código de Conducta

Odebrecht puso a disposición de sus Integrantes, Terceros, Proveedores, Clientes y demás Colaboradores el canal Línea de Ética para que puedan, en forma segura y responsable, brindar información para mantener un ambiente corporativo seguro, ético, transparente y productivo.

La **Tecnología Empresarial Odebrecht (TEO)**, filosofía empresarial de la Organización, tiene como uno de los principios fundamentales la buena comunicación entre Líder y Liderado. A todos los Integrantes se los incentiva a privilegiar esta relación y a conversar con sus Líderes directos, en caso que surjan dudas o que tengan conocimiento de prácticas que no están alineadas con la conducta esperada por la Organización o que representen una violación al Código de Conducta. Este diálogo permite que se tomen las medidas correspondientes.

En caso de que exista alguna incomodidad en el posicionamiento explícito, o en caso que el Integrante tenga fuertes razones para mantener el anonimato en el relato de violación al Código de Conducta, este podrá utilizar el canal Línea de Ética.

Search... 

RECENT POSTS

Alerta sobre falsos anuncios de empleo

Clarín - iEco

BAE

El Cronista

Fortuna

RECENT COMMENTS

 Mr WordPress on Hello world!

ARCHIVES

 March 2018

 November 2015

 October 2015

 June 2015

 May 2015

CATEGORIES

 Centro de Prensa

 centro de prensa widget

 Home

**“Las condiciones fundamentales para que un régimen de consecuencias sea efectivo son:
(1) dolor y (2) aplicabilidad”.**

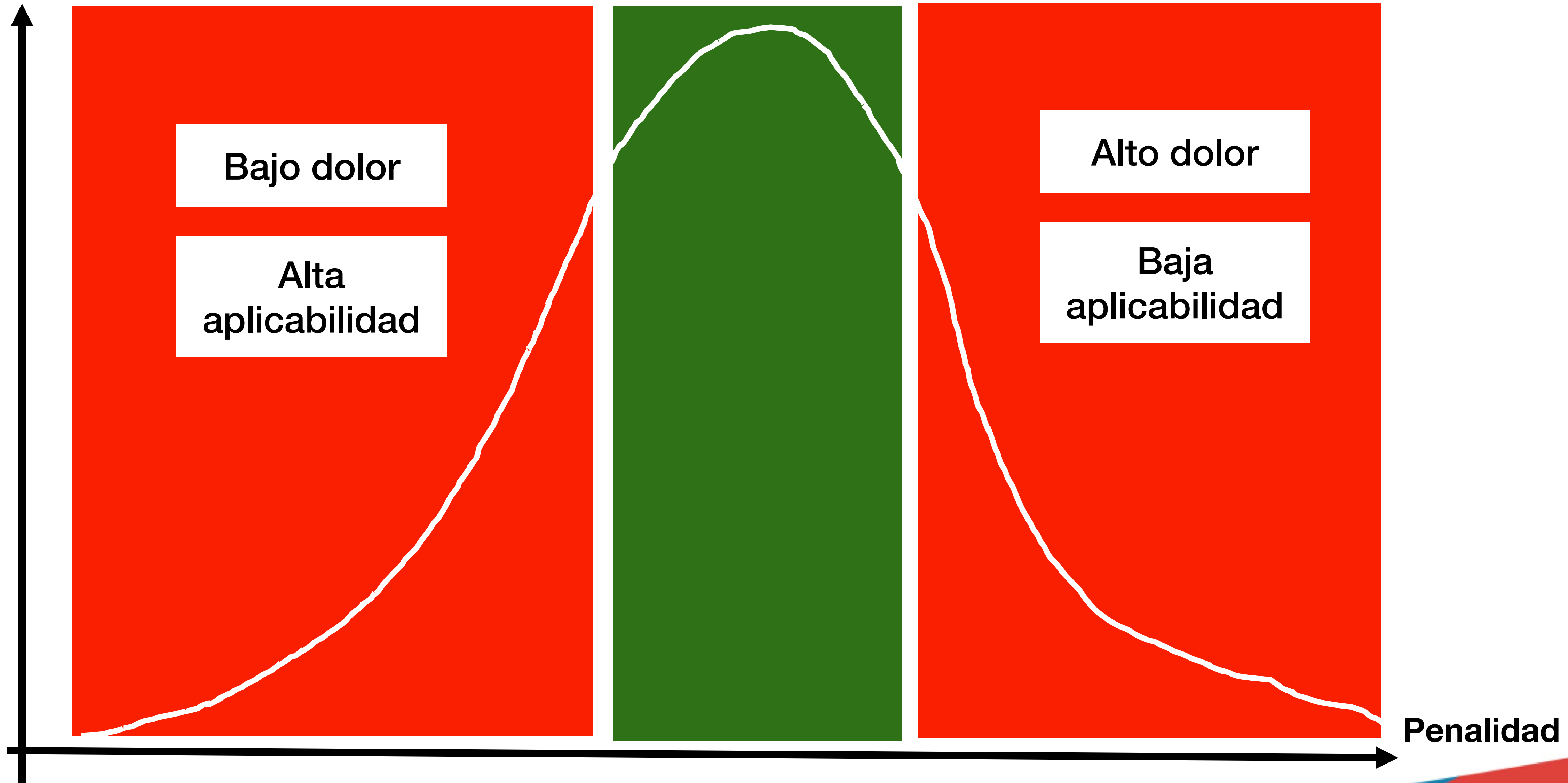
**#ErnestoBazán
#COLADE2019**

EFFECTIVIDAD DEL RÉGIMEN DE CONSECUENCIAS



		APLICABILIDAD	
		Baja	Alta
DOLOR	Bajo	X	X
	Alto	X	V

Efectividad del régimen de consecuencias



Comentarios finales y Conclusiones



1) Se requiere medir los riesgos, porque a mayor riesgo, mayor necesidad de control.

Comentarios finales y Conclusiones



- 1) Se requiere medir los riesgos, porque a mayor riesgo, mayor necesidad de control.**
- 2) La efectividad del régimen de consecuencias depende del “dolor” y de la aplicabilidad.**

Comentarios finales y Conclusiones



3) Recomendaciones para un Buen Cumplimiento Normativo:

- **Debe haber reglas.**
- **Las reglas deben estar bien comunicadas.**
- **Se debe contar con un régimen de consecuencias efectivo.**

Las tres reglas del Imperio Inca

AMA SUA:

AMA LLULLA:

AMA QUELLA:



Las tres reglas del Imperio Inca

AMA SUA: No robarás

AMA LLULLA: No mentirás

AMA QUELLA: No serás holgazán



¡Gracias!



E: ernesto@ernestobazan.com

W: www.ernestobazan.com

@ernestobazan

C: +507 6234-4165

Calle 50, Edificio Frontenac, Oficina 2-B, Ciudad de Panamá

T: +507 397-5934



ERNESTO BAZÁN
Training Corporation

