



XXIII Congreso Latinoamericano
de Auditoría Interna y Evaluación de Riesgos
Santa Cruz, Bolivia

CLAIN 2019
MAYO
16 Y 17



"El enfoque de la auditoría interna ante la revolución digital y las innovaciones disruptivas"

A photograph of a cable car system at dusk. Several gondolas are suspended from cables that run across a tall, dark support tower. The sky is a mix of dark blues and greys, with a hint of light on the horizon. The overall mood is serene and industrial.

**Gestion de seguridad,
calidad y riesgos**

MI TELEFÉRICO

CESAR DOCKWEILER SUAREZ





TEMÁTICA

- Teleféricos para la Movilidad Urbana
- Gestión de seguridad, calidad y riesgos



Homo mobilis...







QUE HACER?

INNOVAR

An aerial photograph of a multi-lane city street filled with cars in traffic. The cars are of various colors and models, including a prominent silver SUV on the left and a red car on the right. A grey semi-transparent box is overlaid on the right side of the image, containing text. In the bottom left corner, there is a circular logo with a stylized 'T' and 'R' inside.

Acá hay
200 personas
en **117** vehículos





SIN CARROS



EN UNA LÍNEA

De tren

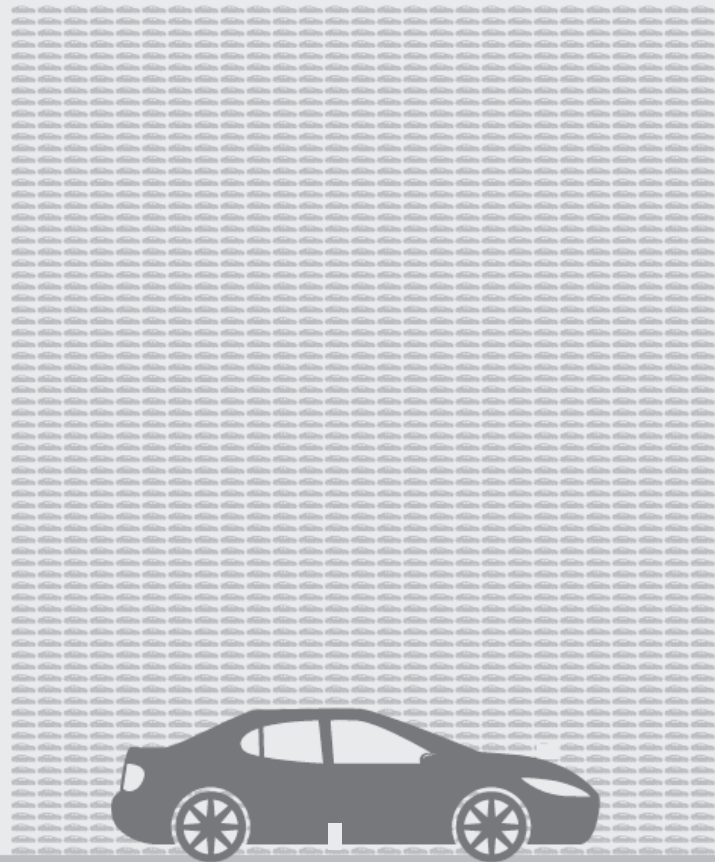


EN TRES (3)

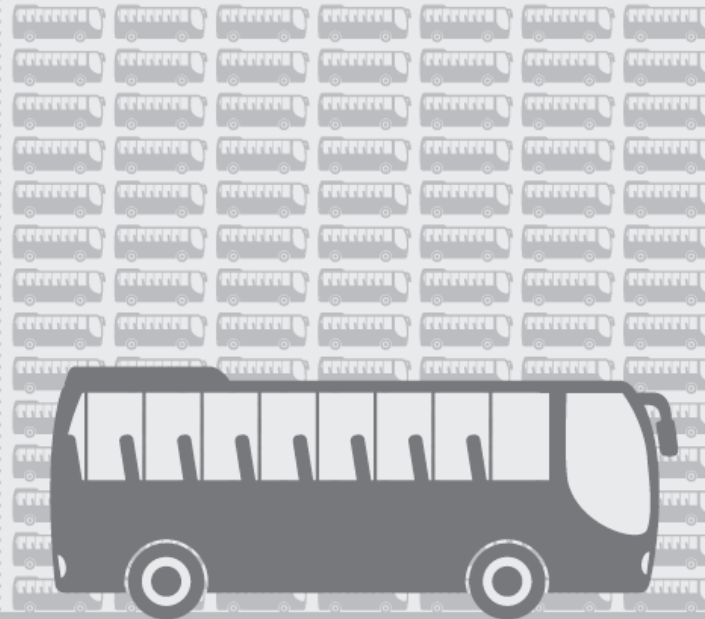
Buses



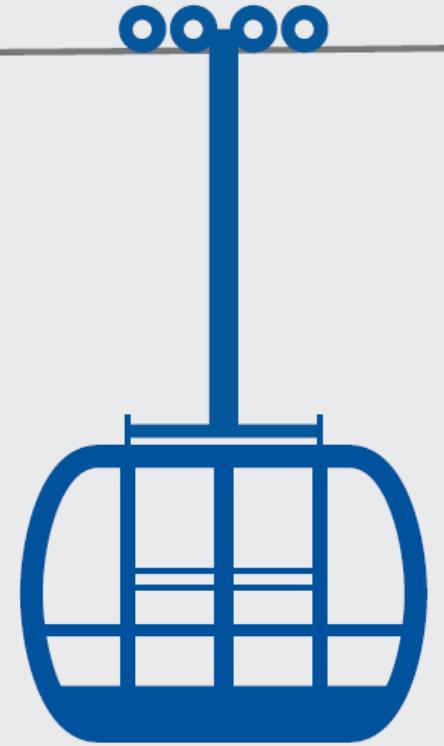
Para transportar 8.000 pasajeros / hora (4.000 en cada dirección), necesita:



2 000



100



1



EL ALTO - LA PAZ

UBICACIÓN CARACTERÍSTICAS

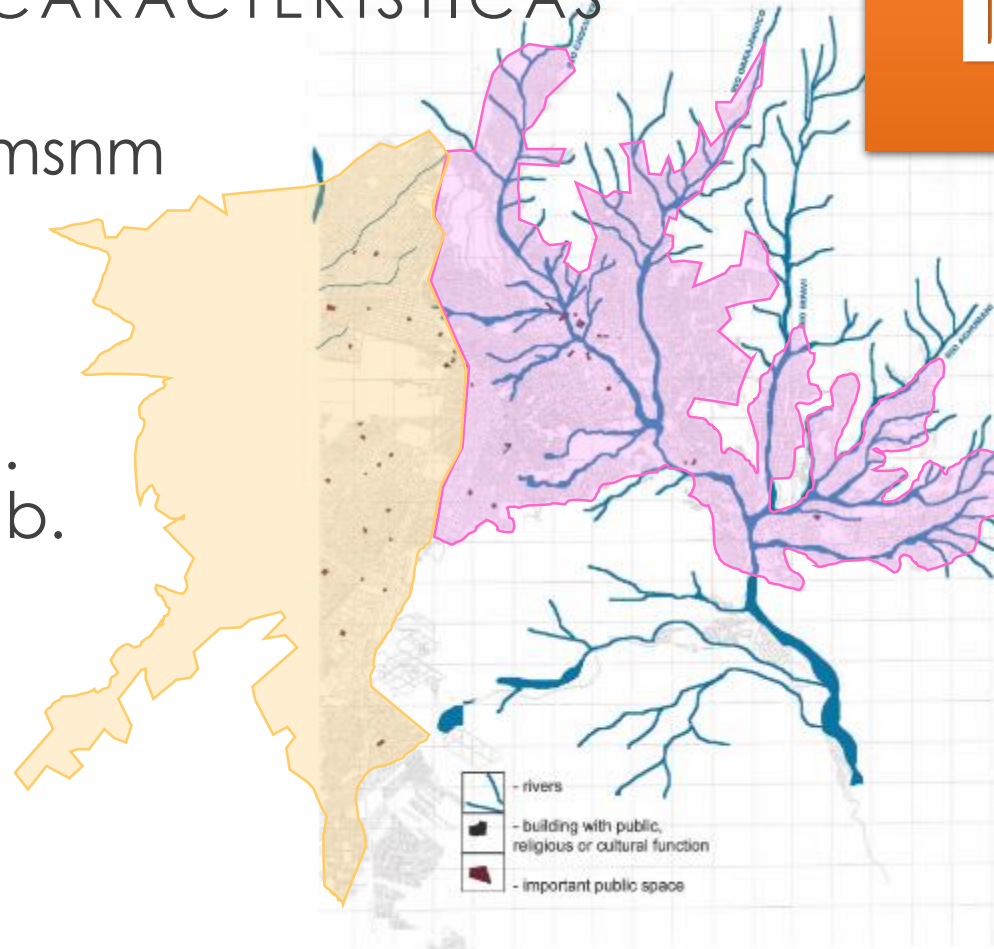
LOCALIZACIÓN DEL PROYECTO

LA PAZ 3600/3300 msnm

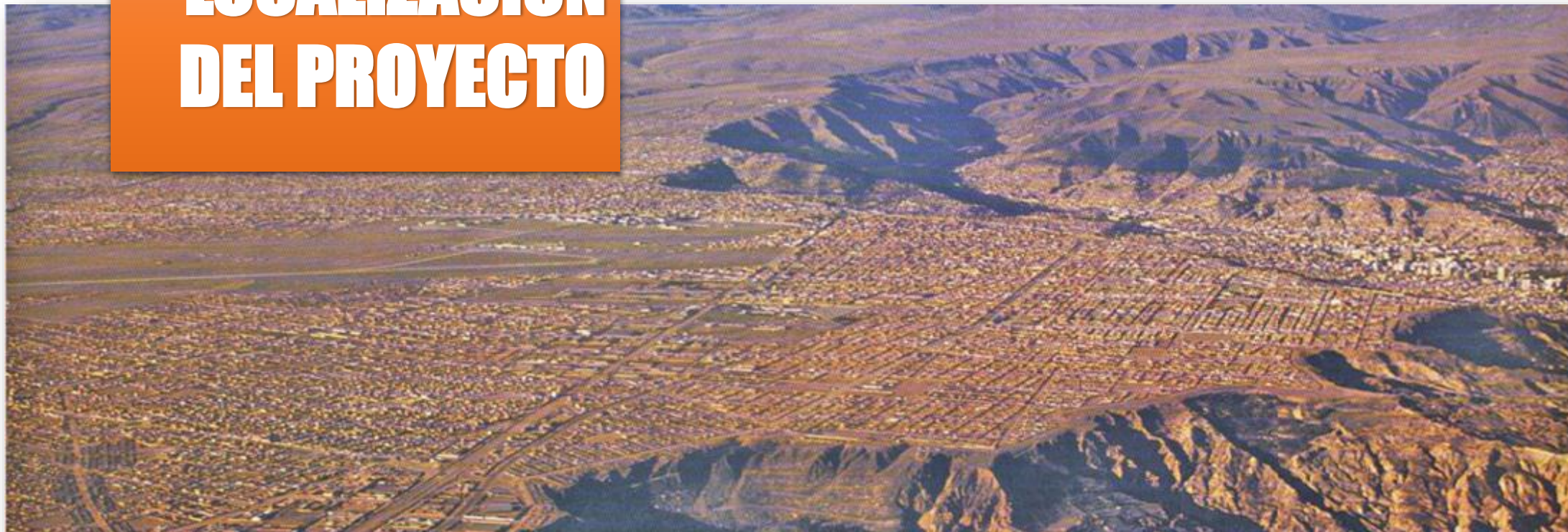
EL ALTO 4070 msnm

LA PAZ 957.888 hab.

EL ALTO 1.042.111 hab.



LOCALIZACIÓN DEL PROYECTO

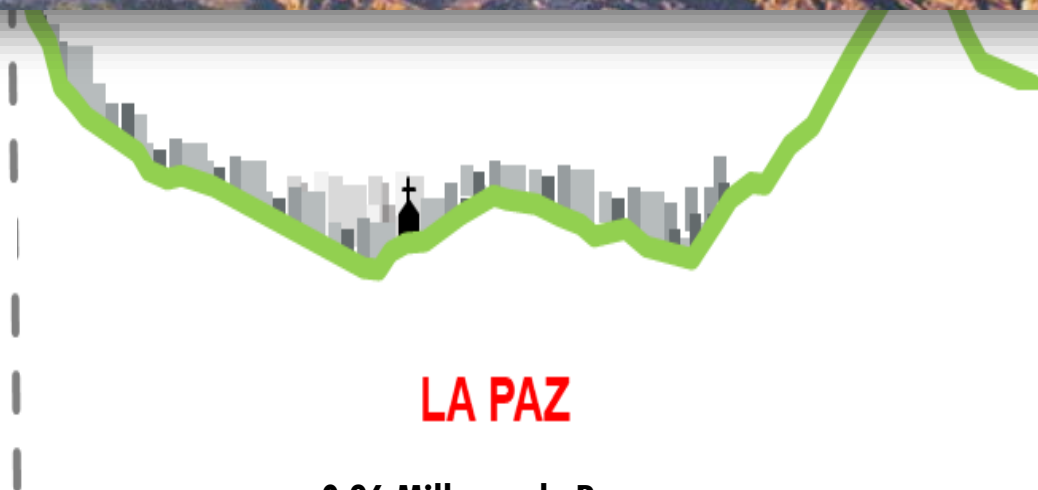


EL ALTO

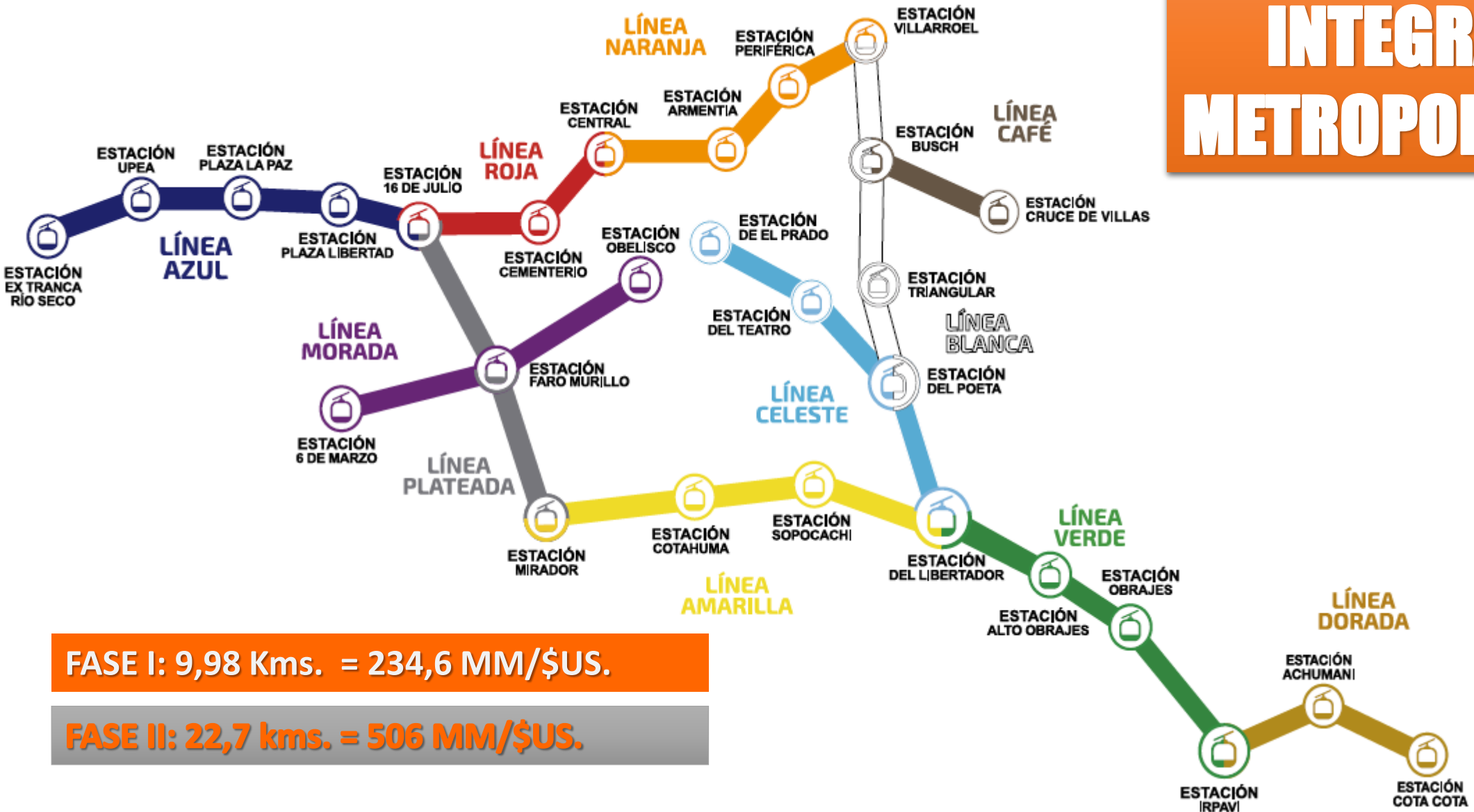
1.04 Millones de Personas

LA PAZ

0,96 Millones de Personas



RED INTEGRACIÓN METROPOLITANA



FASE I: 9,98 Kms. = 234,6 MM/\$US.

FASE II: 22,7 kms. = 506 MM/\$US.

VISION - MISION



VISION

- *“Ser el referente mundial de transporte urbano, que trasciende en la vida de las personas”*

MISION

- *“Transportamos vidas con seguridad, eficiencia, sostenibilidad, calidez e inclusión social para el Vivir Bien”*

PERSPECTIVA HUMANA

- Favorecer el acceso a bienes, recursos y servicios (conectividad, inclusión social y precio accesible)
- Mejorar la salud humana y la seguridad
- Brindar un servicio digno para el ser humano

PERSPECTIVA AMBIENTAL

- Fomentar el uso de los medios de transporte más eficientes desde el punto de vista ambiental, social y económico
- Asegurar el uso de recursos renovables
- Lograr eficiencia energética



Mi Teleférico
SERVICIO VERTICAL DE TRANSPORTACIÓN

MOVILIDAD URBANA

PERSPECTIVA CIUDAD

- Usar modos de transporte sostenibles
- Fomentar la integración Modal y el uso de transporte No motorizado
- Reducir el crecimiento del tráfico
- Optimizar el uso del espacio público

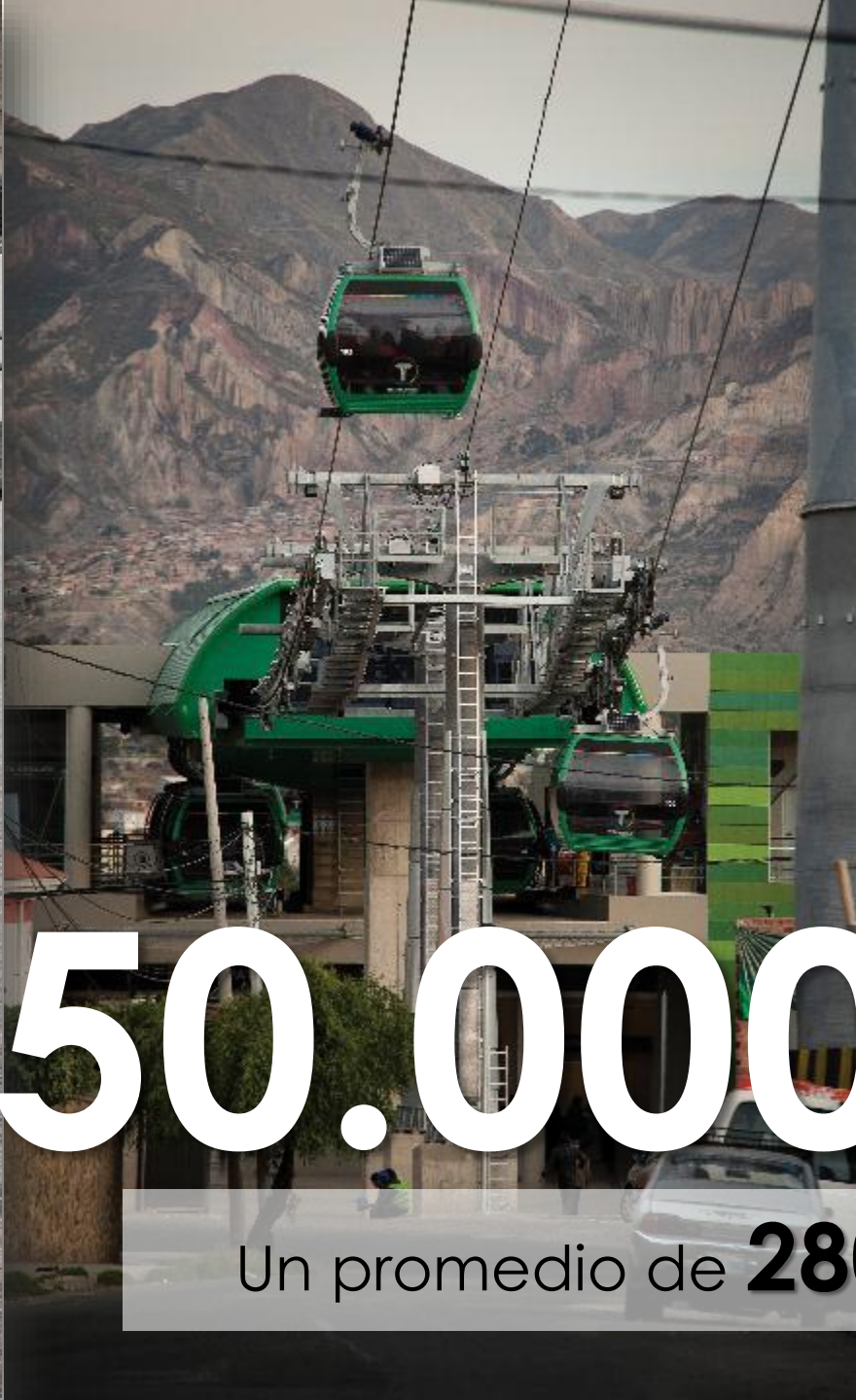
PERSPECTIVA GOBIERNO

- Optimizar las Inversiones
- Establecer Soluciones de rápida
- Reducir o eliminar la subvención




64.000 pasajeros
POR HORA

Source and Photo: Doppelmayr



210.450.000 VIDAS

Un promedio de **280.000** pasajeros al día.

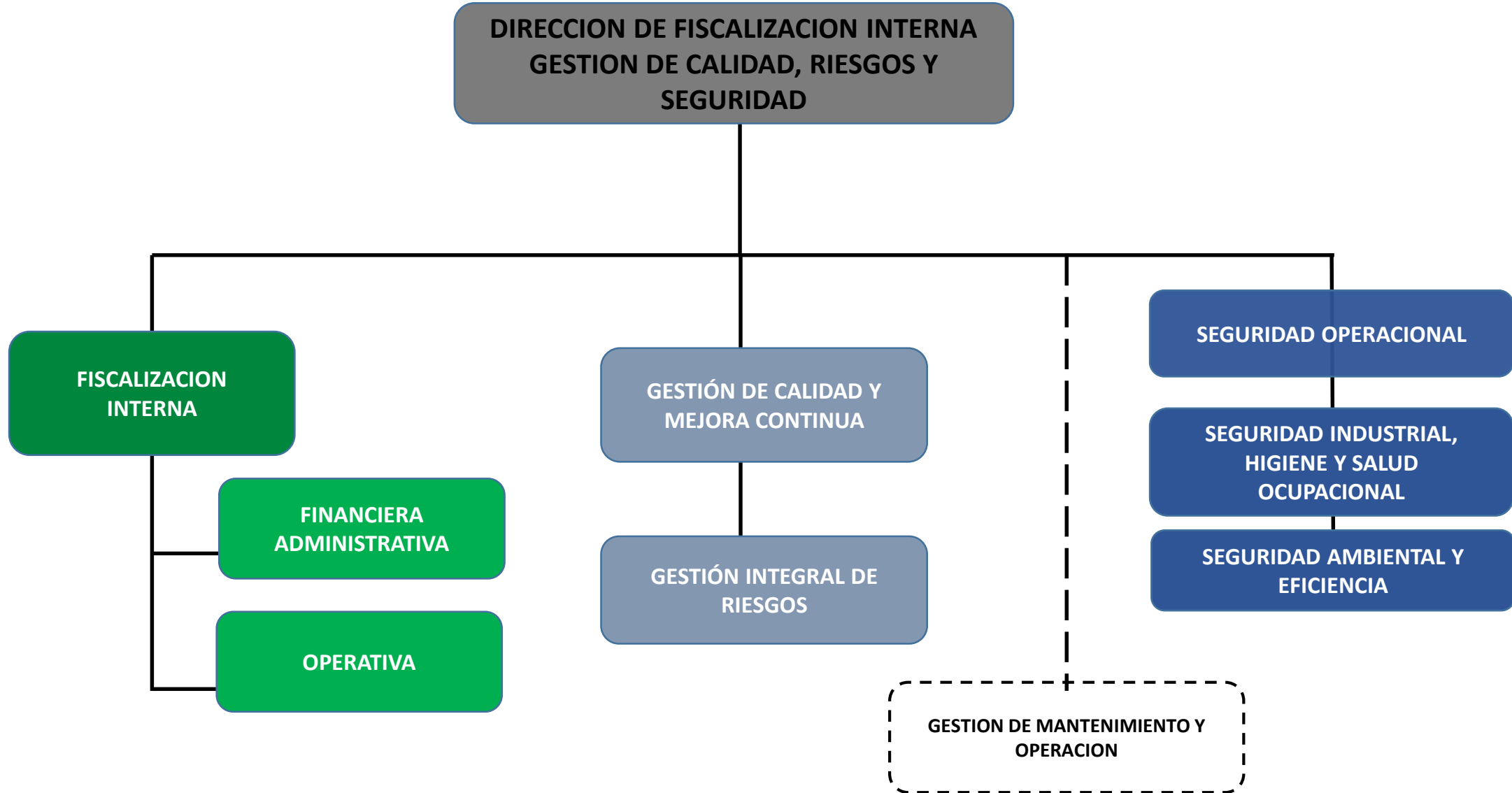
A scenic background image showing two cable cars suspended from cables against a dramatic sunset sky. The sun is low on the horizon, creating a bright orange and yellow glow. The sky is filled with soft, white clouds. The silhouettes of the cable cars and the cables are clearly visible against the bright sky. In the foreground, the dark silhouettes of a city skyline and hills are visible.

GESTION POR OBJETIVOS

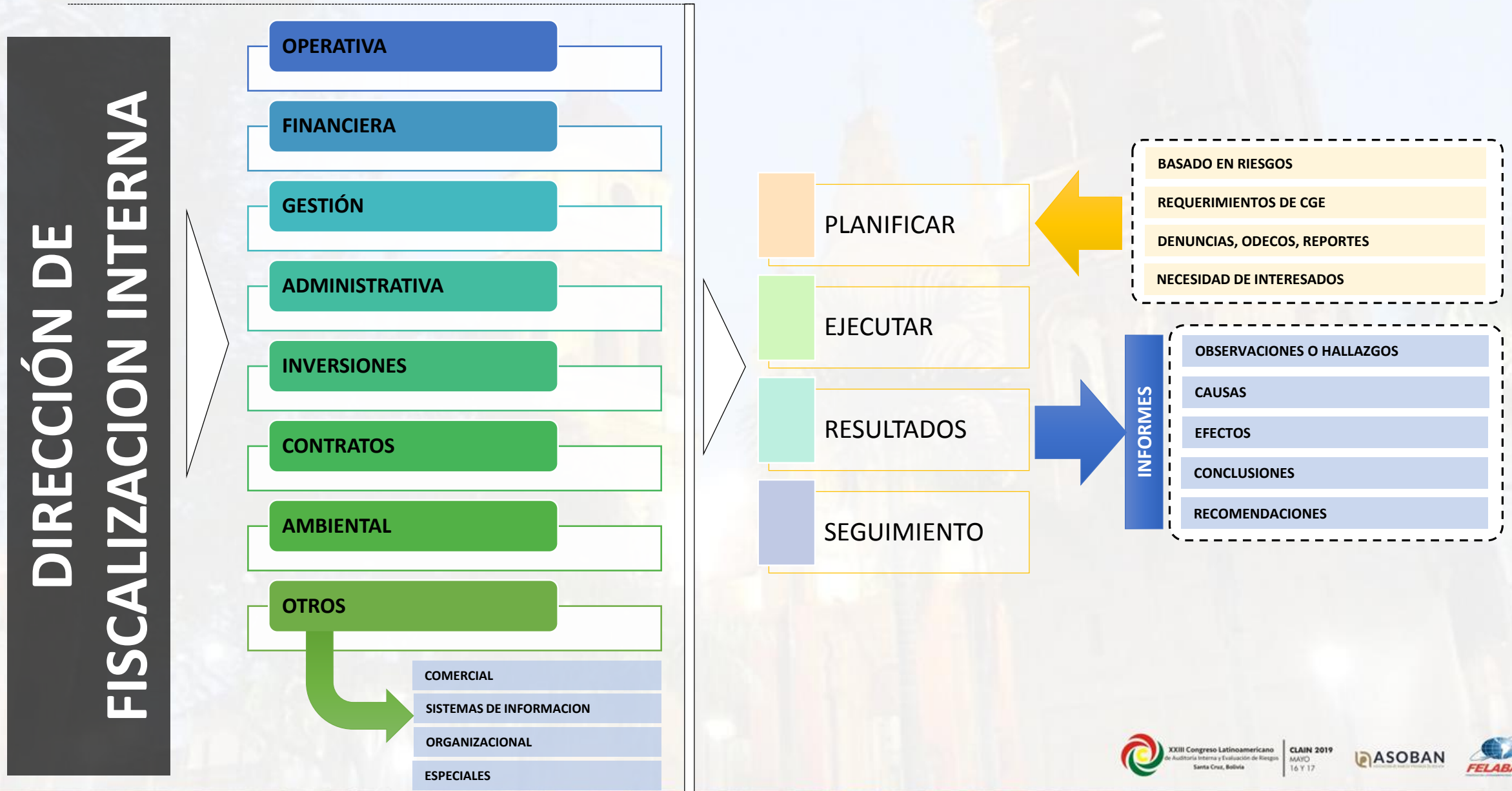
ROL DE LA FISCALIZACIÓN

- Seguridad
- Calidad
- Sostenibilidad
- Mejora Continua


ORGANIZACIÓN DE LA DIRECCION



DIRECCIÓN DE FISCALIZACIÓN INTERNA – AREAS DE INTERVENCIÓN



GESTIÓN DE CALIDAD Y RIESGOS

A cable car cabin is suspended from cables, overlooking a city and mountains. The cabin is dark with a person visible inside. The background shows a cityscape and snow-capped mountains under a clear sky.

Cumplimiento de objetivos y metas organizacionales

Cumplimiento de normas, manuales, protocolos y procedimientos técnicos.

Cumplimiento de normativa de seguridad (trabajador, usuario, terceros, instalaciones).

Recursos Humanos (reclutamiento, capacitaciones, ascensos, etc.)

Administración de Bienes y Almacenes (Equipos, Herramientas, Repuestos, etc.).

Procesos de Contratación y/o de Compras (calidad y oportunidad).

Eficiencia del uso de recursos de la empresa.

GESTION INTEGRAL DE SEGURIDAD

SEGURIDAD
INDUSTRIAL

SEGURIDAD
OPERACIONAL

SEGURIDAD
CIUDADANA

GESTIÓN DE RIESGOS QUE AMENAZAN LA OPERATIVIDAD DEL SISTEMA

FATALIDADES

STT		STC	
Vidas transportadas	lesiones fatales	Vidas transportadas	lesiones fatales
6,37 millones	1	220 millones	0

INDICADORES DE ACCIDENTABILIDAD	STT 2017 *	STC 2017
# Accidentes/# vehículos	1,65%	0%
# Heridos/# vehículos	0,78%	0%
# Fatalidades/# vehículos	0,04%	0%

SEGURIDAD INDUSTRIAL

Indicadores de accidentabilidad DISEÑO, CONSTRUCCIÓN Y PUESTA EN MARCHA

RIM
al 2019



ETAPA DE OPERACIÓN

15,25 accidentes ocurridos por cada millón de horas-trabajadas.

0,27 jornadas laborales perdidas a consecuencia de accidentes por cada mil de horas-hombre trabajadas.

0 fatalidades

0 enfermedades ocupacionales

CALIDAD: ALTOS INDICES DE DISPONIBILIDAD Y PUNTUALIDAD

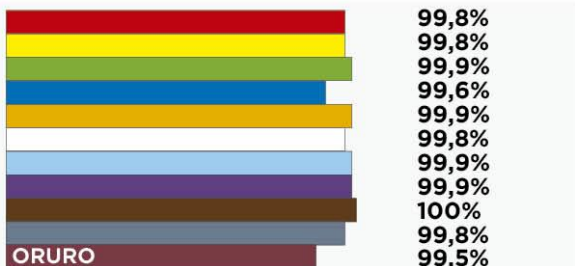
Garantía de disponibilidad en el servicio

2014 a 2019

2019

Lineas de MT

Disponibilidad

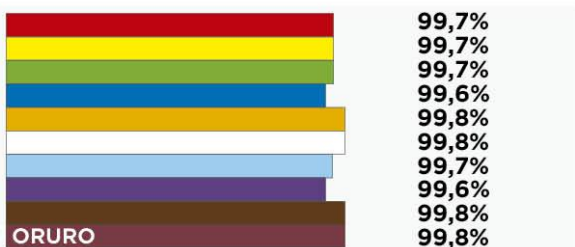


99,8%
2018

Mejora en la disponibilidad del servicio

98,6%
2014

2018



2017



2016



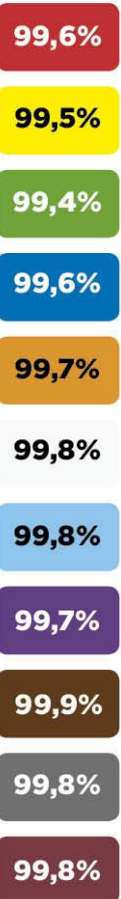
2015



2014



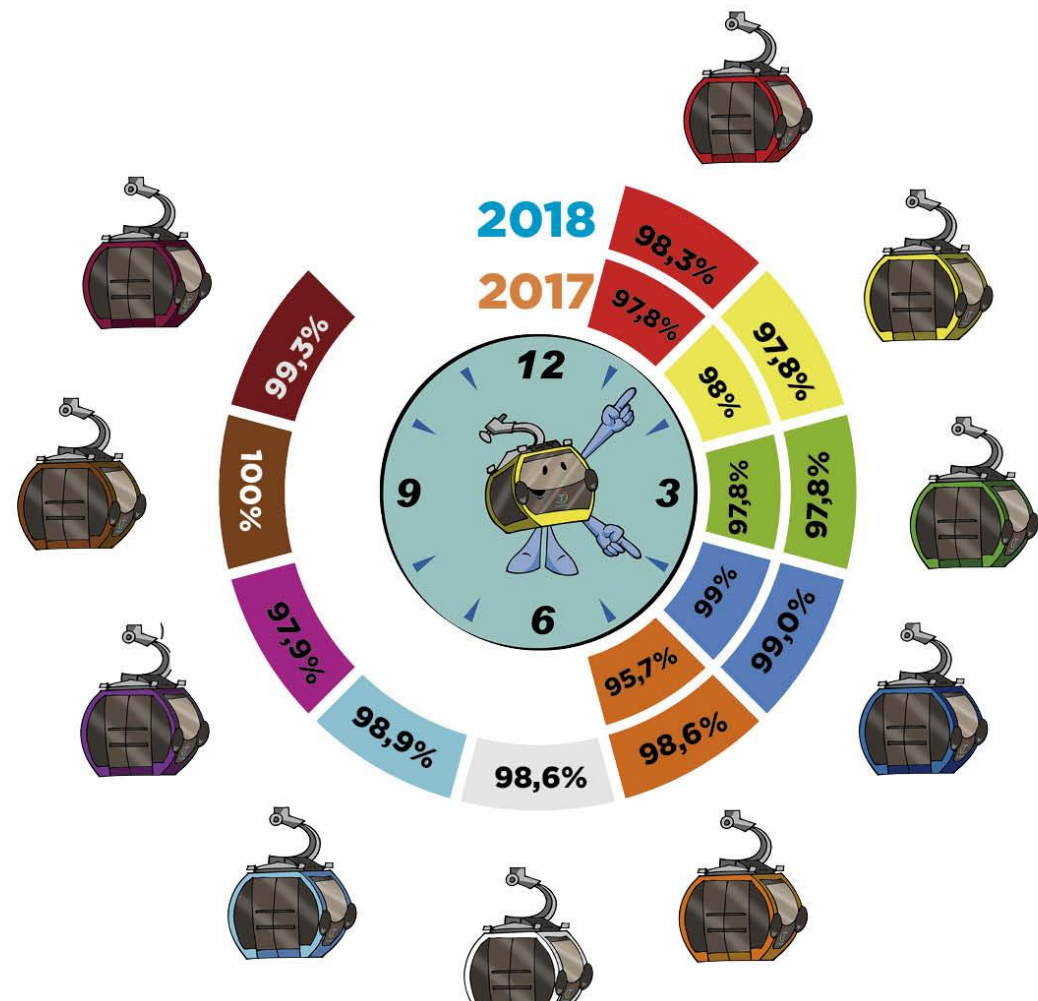
Disponibilidad del servicio en promedio desde el inicio de las operaciones



Puntualidad en la apertura de servicio

ÍNDICE DE PUNTUALIDAD

Gestiones 2017 a 2019



CONCLUSIONES

- La vida de cada persona es invaluable
- Mi Teleferico es una organización orientada a la seguridad y calidad
- Es vital tener una estrategia adecuada de Gestion de Seguridad, Calidad y riesgos



Mi Teleférico
UNIENDO NUESTRAS VIDAS

...Muchas gracias por su atención!!

César Dockweiler Suárez
cdockweiler@mitелефerico.bo