

EVALUACIÓN DE CALIDAD DE LA FUNCIÓN DE AUDITORÍA INTERNA SEGÚN LOS ESTANDARES INTERNACIONALES DEL IIA

XVII CONGRESO LATINOAMERICANO DE AUDITORÍA INTERNA Y EVALUACIÓN DE RIESGOS

Julio R. Jolly Moore, CFE, CRISC, CRMA, CGEIT, Internal Audit Quality Assessment
Socio BDO Consulting de BDO Panamá



Agenda

Evaluaciones de calidad de la función de AI

1. Introducción
2. Definición
3. Antecedentes
4. Razones para hacer una evaluación externa de auditoría interna
5. En qué ayuda a un departamento
6. Tipos de evaluación
7. Normas del IIA para el aseguramiento de calidad y cumplimiento
8. Evaluación externa de la calidad de auditoría interna
9. Principales áreas de evaluación
10. Metodología de Trabajo
11. Conclusiones
12. Preguntas y Respuestas

INTRODUCCIÓN

EVALUACIÓN DE CALIDAD DE LA FUNCIÓN DE AUDITORÍA INTERNA SEGÚN LOS ESTANDARES INTERNACIONALES DEL IIA



Evaluaciones de calidad de la función de AI

Introducción

- Un aumento en el enfoque hacia la rendición de cuentas y la responsabilidad corporativa ha resultado en una necesidad de tomar medidas para integrar calidad y mejora continua en todos los procesos de Auditoría Interna (AI).
- En enero del 2002, el Instituto de Auditores Internos Internacional (IIA) tomó bajo consideración la importancia de la mejora continua dentro del campo de Auditoría Interna. Los estándares publicados definieron los requerimientos para programas para la evaluación de calidad tanto interna, como externa, así como los requerimientos de reportes.

DEFINICIÓN

EVALUACIÓN DE CALIDAD DE LA FUNCIÓN DE AUDITORÍA INTERNA SEGÚN LOS ESTANDARES INTERNACIONALES DEL IIA

Evaluaciones de calidad de la función de AI

Definición



Una revisión externa de la calidad o “QAR”, evalúa la conformidad con las Normas Internacionales para el Ejercicio Profesional de la Auditoría Interna, la eficiencia y efectividad la actividad de auditoría, y su uso exitoso de sus prácticas

Fuente: The Institute of Internal Auditors www.theiia.org



ANTECEDENTES

EVALUACIÓN DE CALIDAD DE LA FUNCIÓN DE AUDITORÍA INTERNA SEGÚN LOS ESTANDARES INTERNACIONALES DEL IIA

Evaluaciones de calidad de la función de AI

Antecedentes

“Ve usted la evaluación de la calidad de auditoría interna como una oportunidad para hacer una comparación con otras organizaciones?”



Fuente: Czech Institute of Internal Auditors (CIIA) - 2006

¿Ve usted la evaluación de la calidad de auditoría interna como una oportunidad para evaluar su rendimiento vs. las expectativas de su organización?”



Fuente: Czech Institute of Internal Auditors (CIIA) - 2006

Evaluaciones de calidad de la función de AI Antecedentes

¿Tiene un programa de calidad y mejora continua establecido?

Respuesta	
Sí	50.8%
No	49.2%

Fuente: 2009 Annual Quality Assessment Status Survey, IIA

RAZONES PARA HACER UNA EVALUACIÓN EXTERNA DE LA CALIDAD DE AUDITORÍA INTERNA

EVALUACIÓN DE CALIDAD DE LA FUNCIÓN DE AUDITORÍA INTERNA SEGÚN LOS ESTANDARES INTERNACIONALES DEL IIA



Evaluaciones de calidad de la función de AI

Razones para hacer una evaluación externa de la calidad de auditoría interna

Evaluación externa de la calidad de auditoría interna

¿Qué podemos hacer mejor?

¿Estamos sacando el máximo provecho de los recursos de auditoría?

¿Cómo podemos añadir más valor al banco?

¿Cómo podemos mejorar nuestra imagen corporativa y percepción de los auditados dentro del banco?

¿Cumplimos con los estándares internacionales?

EN QUE AYUDA UN DEPARTAMENTO DE AI UNA EVALUACIÓN EXTERNA DE LA CALIDAD

EVALUACIÓN DE CALIDAD DE LA FUNCIÓN DE AUDITORÍA INTERNA SEGÚN LOS
ESTANDARES INTERNACIONALES DEL IIA



Evaluaciones de calidad de la función de AI

¿En que ayuda a un departamento de auditoría una evaluación externa de la calidad?

- Asegurar que su función de Auditoría Interna está operando de acuerdo a la misión y visión del departamento.
- Aumentar la eficiencia y eficacia de los trabajos, informes y personal de Auditoría Interna.
- Obtener evidencia e ilustrar cómo la función de Auditoría Interna es percibida por la Junta Directiva, Comité de Auditoría, la Gerencia y el banco.
- Proporcionar recomendaciones reales para integrar mejores prácticas en su función de Auditoría Interna.
- Cumplir con las normas o estándares internacionales (IIA).

TIPOS DE EVALUACIÓN

EVALUACIÓN DE CALIDAD DE LA FUNCIÓN DE AUDITORÍA INTERNA SEGÚN LOS ESTANDARES INTERNACIONALES DEL IIA

Evaluaciones de calidad de la función de AI

Tipos de Evaluación

- Evaluación externa e independiente.
- Autoevaluación con validación externa.
- Revisión de un colega o par de la misma industria.



Evaluaciones de calidad de la función de AI

Tipos de Evaluación (Cont.)

Evaluación de calidad de auditoría interna

- ¿Cómo ha realizado su evaluación de su programa de calidad de auditoría interna?

Respuesta		
Revisión Externa		57%
Revisión de un colega		10%
Revisión Interna		32%

NORMAS DEL IIA

EVALUACIÓN DE CALIDAD DE LA FUNCIÓN DE AUDITORÍA INTERNA SEGÚN LOS ESTANDARES INTERNACIONALES DEL IIA



Evaluaciones de calidad de la función de AI

Normas del IIA para el aseguramiento de calidad y cumplimiento - CAMBIOS EN EL 2013

- 1110 - Independencia dentro de la organización
Se agregó: *Algunos ejemplos de dependencia funcional del Consejo implican que este:*
 - Apruebe el presupuesto de auditoría interna y el plan de recursos;
 - Apruebe la remuneración del director ejecutivo de auditoría y;
- 1311 - Evaluaciones internas
Se cambió: la palabra "Revisiones" por "Auto-Evaluación".
- 1312 - Evaluaciones externas
Se cambió: la palabra "revisor" por "evaluador".
Se agregó: *Las evaluaciones externas pueden realizarse como una evaluación externa completa o una autoevaluación con validación externa independiente.*



Evaluaciones de calidad de la función de AI

Normas del IIA para el aseguramiento de calidad y cumplimiento - CAMBIOS EN EL 2013

- 2010 - Planificación

Se agregó: *El director ejecutivo de auditoria debe revisar y ajustar el plan, cuando sea necesario, como respuesta a los cambios en el negocio de, los riesgos, las operaciones, los programas, los sistemas y los controles.*

- 2440 - Difusión de resultados

Se agregó: *El director ejecutivo de auditoria retiene la responsabilidad última, aunque delegue estas tareas [emitir los resultados].*

- 2600 -Comunicación de la aceptación de los riesgos por la dirección

Se agregó: El director ejecutivo de auditoria no tiene la responsabilidad de resolver el riesgo, pero sí de comunicarlos.

En general se **agrega** también la consideración del "*Logro de los objetivos estratégicos de la organización*"

Evaluaciones de calidad de la función de AI

Normas del IIA para el aseguramiento de calidad y cumplimiento

- 1300 Programa de Aseguramiento de Calidad y Cumplimiento
 - 1310 Evaluaciones del Programa de Calidad y Mejora Continua
 - 1311 Evaluaciones Internas
 - 1312 Evaluaciones Externas
 - 1320 Reporte sobre el Programa de Calidad
 - 1321 Utilización de Realizado de Acuerdo con las Normas
 - 1322 Declaración de Incumplimiento



Evaluaciones de calidad de la función de AI

Normas del IIA para el aseguramiento de calidad y cumplimiento

1310 Evaluaciones del Programa de Calidad y Mejora Continua

- La actividad de auditoría interna debe adoptar un proceso para supervisar y evaluar la eficacia general del programa de calidad. Este proceso debe incluir tanto evaluaciones internas como externas.





Evaluaciones de calidad de la función de AI

Normas del IIA para el aseguramiento de calidad y cumplimiento

1310 - CONSIDERACIONES PARA UN PROGRAMA DE MEJORA CONTINUA PARA AUDITORÍA INTERNA

- Información del personal (Educación, habilidades, certificaciones).
- Presupuesto del Plan Anual y el Real.
- Seguimiento de oportunidades de mejoras y recomendaciones.
- Encuestas de satisfacción de clientes auditados.
- Reuniones de personal.
- Comparación con mejores prácticas.
- Entrenamiento.
- Revisiones de papeles de trabajo.
- Plan de acción para mejora continua

Evaluaciones de calidad de la función de AI

Normas del IIA para el aseguramiento de calidad y cumplimiento

1311 Evaluaciones Internas

- Las evaluaciones internas deben incluir:
 - Revisiones continuas del desempeño de la actividad de auditoría interna, y
 - Revisiones periódicas mediante autoevaluación o mediante otras personas dentro de la organización, con conocimiento de las prácticas de auditoría interna y de las Normas.





Evaluaciones de calidad de la función de AI

Normas del IIA para el aseguramiento de calidad y cumplimiento

1312 Evaluaciones Externas

Deben realizarse evaluaciones externas al menos una vez cada cinco años por un revisor o equipo de revisión calificado e independiente, proveniente de fuera de la organización. El director ejecutivo de auditoría debe tratar con el Consejo de Administración la necesidad potencial de realizar evaluaciones externas más frecuentes, así como las calificaciones e independencia del revisor o equipo de revisión, y cualquier potencial conflicto de intereses. También debe tratar el tamaño y complejidad del sector económico al que pertenece la organización en relación con la experiencia del revisor o equipo de revisión.



Evaluaciones de calidad de la función de AI

Normas del IIA para el aseguramiento de calidad y cumplimiento

1320 Reporte sobre el Programa de Calidad

El director ejecutivo de auditoría debe comunicar los resultados de las evaluaciones externas al Comité de Auditoría.

1321 Utilización de Realizado de Acuerdo con las Normas

Se anima a los auditores internos a informar que sus actividades son "realizadas de acuerdo con las Normas Internacionales para el Ejercicio Profesional de la Auditoría Interna". Sin embargo, los auditores internos podrán utilizar esta declaración sólo si las evaluaciones del programa de mejoramiento de calidad demuestran que la actividad de auditoría interna cumple con las Normas.



Evaluaciones de calidad de la función de AI


Normas del IIA para el aseguramiento de calidad y cumplimiento

1322 Declaración de Incumplimiento

Si bien la actividad de auditoría interna debe lograr el cumplimiento total de las Normas y los auditores internos deben lograr el cumplimiento total del Código de Ética, puede haber casos en los cuales no se logre el cumplimiento total. Cuando el incumplimiento afecte el alcance general o el funcionamiento de la actividad de auditoría interna, debe declararse esta situación a la Junta Directiva y al Comité de Auditoría.

EVALUACIÓN EXTERNA DE LA CALIDAD DE AUDITORÍA INTERNA


EVALUACIÓN DE CALIDAD DE LA FUNCIÓN DE AUDITORÍA INTERNA SEGÚN LOS ESTANDARES INTERNACIONALES DEL IIA



Evaluaciones de calidad de la función de AI

¿En qué áreas se enfoca una evaluación externa de calidad?

- Código de ética según estándares del IIA
- Independencia de la función de Auditoría Interna
- Clara definición de la función de Auditoría Interna
- Alineamiento con los estándares y normas del IIA
- Manual de Auditoría Interna y del Comité de Auditoría
- Educación profesional y certificaciones
- Mejora continua y aplicación de mejores prácticas



Evaluaciones de calidad de la función de AI

¿Cuáles son las principales actividades que realizan dentro de una evaluación externa de la calidad?

- Entrevista y encuesta con los involucrados con Auditoría. Incluye:
 - Auditados
 - Auditores
 - Comité
 - Alta Gerencia
- Evaluar el cumplimiento con el Código de Ética y Normas del IIA.
- Evaluar el manual, políticas y procedimientos de Auditoría.
- Revisar calificaciones y experiencias del personal.
- Inspeccionar papeles de trabajo.



Evaluaciones de calidad de la función de AI

¿Qué competencias debe tener el evaluador?

Según el estándar 1312-1 se recomienda:

- Ser competente y un profesional certificado en la profesión de auditoría.
- Tener experiencia en mejores prácticas de la profesión.
- Tener por lo menos tres años de experiencia en la práctica de auditoría interna a nivel de gerenciamiento.
- Tener competencias y experiencia adicionales de trabajar en evaluaciones o diagnósticos de la calidad de auditoría interna.
- Ser independiente de cualquier obligación o interés de la actividad de auditoría sujeta a evaluación.

Evaluaciones de calidad de la función de AI

¿Quién puede realizar una evaluación?

¿Quién realizó su última revisión de calidad de Auditoría Interna?

Respuesta		
IIA o afiliados	20%	
Firma de Auditoría y Consultoría	38%	
Proveedor de Servicios de Auditoría Interna	20%	
Otro	20%	

Fuente: 2009 Annual Quality Assessment Status Survey, IIA

PRINCIPALES ÁREAS DE EVALUACIÓN

EVALUACIÓN DE CALIDAD DE LA FUNCIÓN DE AUDITORÍA INTERNA SEGÚN LOS ESTANDARES INTERNACIONALES DEL IIA



Evaluaciones de calidad de la función de AI

Principales áreas de evaluación

- **Estructura Organizativa:** Estructura del departamento, estatutos de la función, independencia del área, nivel de autoridad, código de ética, políticas y procedimientos entre otros.
- **Recurso Humano:** Reclutamiento, selección y contratación del personal, capacitación continua y disponibilidad del recurso. Además la información relacionada con los roles y responsabilidades de acuerdo al cargo.
- **Metodología de Trabajo:** Planificación de las auditorías, estándares de evaluación, herramientas utilizadas para la realización de los trabajos (documentación de resultados y realización de pruebas de auditoría), almacenamiento de trabajos, etc.



Evaluaciones de calidad de la función de AI

Principales áreas de evaluación (Cont.)

- **Información y Comunicación:** Procedimientos para comunicar oportunidades de mejora, esquemas o niveles de reporte. Además, mecanismos para seguimiento de oportunidades de mejora y recomendaciones.
- **Aseguramiento de Calidad:** Mecanismos establecidos para asegurar que el trabajo de auditoría sea de alta calidad y esté alineado con los objetivos de la organización.
- **GAP Analysis:** Análisis y comparativos de los resultados obtenidos por cada área contra lo establecido de acuerdo a las mejores prácticas del IIA en cuanto estos temas. Consideración de marcos y normas internacionales tales como COSO II, Basilea II, y para el área soportada por tecnología de información aplicables a la industria en que operan.

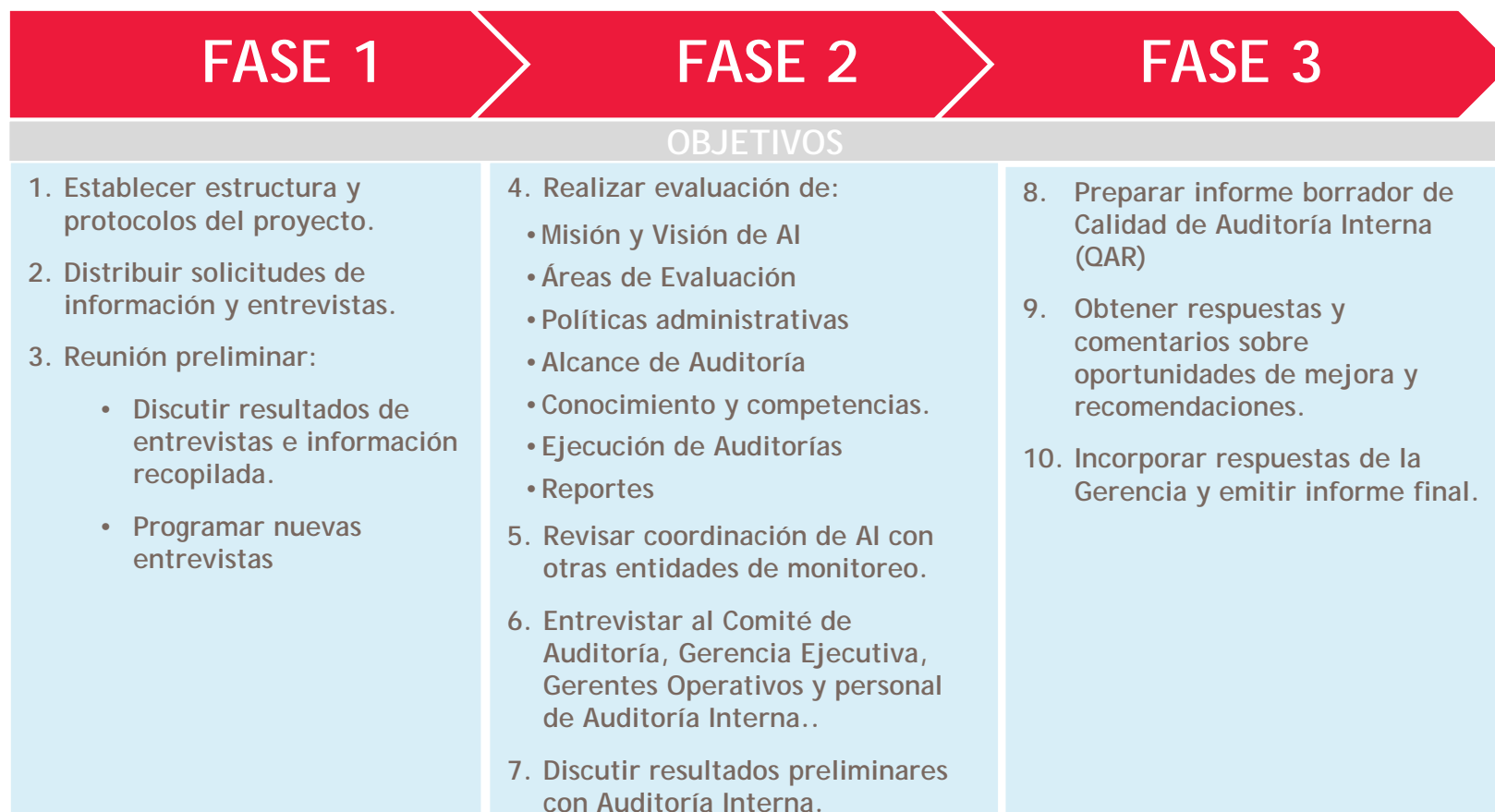
METODOLOGÍA DE TRABAJO

EVALUACIÓN DE CALIDAD DE LA FUNCIÓN DE AUDITORÍA INTERNA SEGÚN LOS ESTANDARES INTERNACIONALES DEL IIA

Evaluaciones de calidad de la función de AI

Metodología de Trabajo

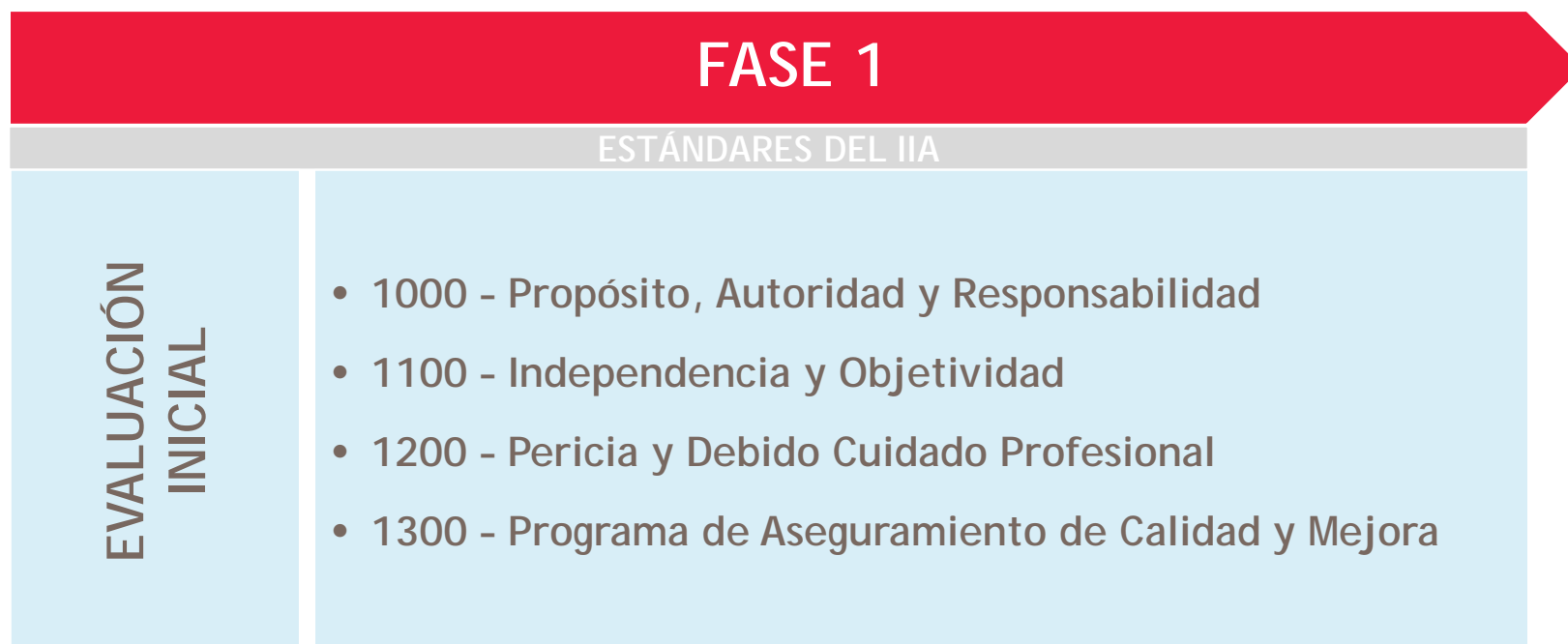
Evaluación externa de la calidad de Auditoría Interna



Evaluaciones de calidad de la función de AI

Metodología de Trabajo

Evaluación externa de la calidad de Auditoría Interna



Evaluaciones de calidad de la función de AI

Metodología de Trabajo

Evaluación externa de la calidad de Auditoría Interna

FASE 2

ESTÁNDARES DEL IIA

EVALUACIÓN DE CALIDAD

- 2000 - Administración de la Actividad de Auditoría Interna
- 2100 - Naturaleza del Trabajo
- 2200 - Planificación del Trabajo
- 2300 - Desempeño del Trabajo
- 2400 - Comunicación de Resultados
- 2500 - Supervisión del Progreso
- 2600 - Comunicación de la aceptación de riesgos

Evaluaciones de calidad de la función de AI

Metodología de Trabajo

Evaluación externa de la calidad de Auditoría Interna



Evaluaciones de calidad de la función de AI

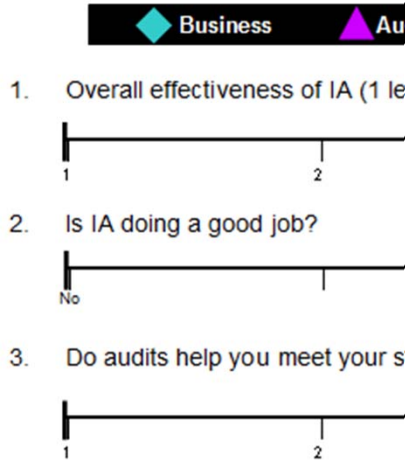
Metodología de Trabajo

Quality Assurance Review					BDO
Phase 2 - IIA Standards Assessment Matrix					

IA Standard #	IA Standard Title
1000	Purpose, Authority, and Responsibility
1000.A1	
1000.C1	
1100	Independence and Objectivity
1110	Organizational Independence
1110.A1	
1120	Individual Objectivity
1130	Impairments to Independence or Objectivity

Matriz

Gap Summary (cont.)




Análisis de brechas y organizaci

Findings - Compliance with IIA Standards

Finding	IIA Standards Impacted (PC/DNC)	Recommendations	Management's Response
1. There is no specific reference to the nature of Internal Audits consulting role in the Internal Audit Charter, as required by the IIA Standards.	1000.C1 (D)	Update the Internal Audit Charter to include a description of the nature of Internal Audits consulting role. Also, market the Internal Audit functions mission and capabilities to the organization and highlight its role as an internal consultant helping to improve processes and controls and reduce risk to the company.	We will evaluate the language relating to a consulting role and update the Internal Audit Charter accordingly. Changes will be included in the annual review and approval of the Internal Audit Charter in December 2006. Internal Audit will continue to assist Management in an advisory role by participating on various Project Committees while maintaining our independence.
2. There is no formal internal assessment process to evaluate the effectiveness of the Internal Audit function, as required by the IIA Standards.	1300 (P), 1310 (P), 1311 (D)	-Perform ongoing internal assessments of the Internal Audit function, including evaluations of compliance with IIA standards and effectiveness. -Gather feedback from audit clients and other stakeholders. -Develop performance metrics to monitor performance. Examples include dollar savings, ratings from auditees, time to completion, and recommendations implemented.	In FYE 1/07 a checklist will be developed to ensure annual compliance with the IIA Standards. The VP, Internal Audit will also obtain feedback from Senior Management upon completion of various audits throughout the year. Management will continue to utilize various tools to monitor performance during the year.

Informe de mejoras y recomendaciones



Evaluaciones de calidad de la función de AI

¿Cuáles son los problemas más comunes que se presentan durante la evaluación externa de calidad?

- Un programa inadecuado de mejora continua.
- Omisión de consultoría en la misión y visión de Auditoría Interna.
- Alcance inadecuado de habilidades y revisiones de Auditoría de TI.
- Falta de medidas de desempeño y rendimiento.
- Indebida estructura jerárquica de Auditoría en la organización.
- Misión y visión desactualizada.
- Percepción por parte de las unidades auditadas que Auditoría no tiene el conocimiento apropiado.
- Falta de un proceso formalizado de Auditoría Interna basada en riesgos

CONCLUSIONES

EVALUACIÓN DE CALIDAD DE LA FUNCIÓN DE AUDITORÍA INTERNA SEGÚN LOS ESTANDARES INTERNACIONALES DEL IIA

Evaluaciones de calidad de la función de AI

Conclusiones

- Según el Instituto de Auditores Internos - IIA, la revisión de calidad es un programa de aseguramiento y mejora que cubre todas las actividades de Auditoría Interna.
- Provee una evaluación de los esfuerzos y la inversión de auditoría interna, su personal, procedimientos y herramientas para saber el nivel de aporte a la organización.
- Crea mayor confianza ante el Comité de Auditoría y la Junta Directiva del desempeño de la función.
- Aumenta la calidad y por ende los resultados de la función de auditoría.





GRACIAS

EVALUACIÓN DE CALIDAD DE LA FUNCIÓN DE AUDITORÍA INTERNA
SEGÚN LOS ESTANDARES INTERNACIONALES DEL IIA

XVII CONGRESO LATINOAMERICANO DE AUDITORÍA INTERNA Y EVALUACIÓN DE RIESGOS

Julio R. Jolly Moore, CFE, CRISC, CRMA, CGEIT, Internal Audit Quality Assessment
Socio BDO Consulting de BDO Panamá
jjolly@bdo.com.pa

