



XXVIII Congreso Latinoamericano de Seguridad Bancaria - CELAES

Lima, 25 - 26 de Noviembre, 2013

Organizado por



La Biometría y su efectividad como estrategia de seguridad y prevención de fraudes

Organizado por



**XXVIII Congreso Latinoamericano
de Seguridad Bancaria - CELAES**

Lima, 25 - 26 de Noviembre, 2013

FACEPHI: BEYOND BIOMETRICS

1. Quién es FacePhi
2. FacePhi en el mundo
3. Estrategia
4. Por qué Biometría Facial
5. Nuestra Tecnología
6. ¿Cómo funciona?
7. Aplicaciones de la Biometría facial en Banca

Quién es FacePhi

Organizado por



**XXVIII Congreso Latinoamericano
de Seguridad Bancaria - CELAES**

Lima, 25 - 26 de Noviembre, 2013



FacePhi es la empresa líder en el **Desarrollo y Comercialización** de Software de Reconocimiento por **Biometría Facial**.

Nuestra tecnología utiliza varios **algoritmos propios**, lo que nos convierte en Propietarios Originales del software FaceRecognition.

Misión y Visión

- > **Desarrollar la tecnología de reconocimiento facial en búsqueda siempre de su mejora y perfeccionamiento**
- > **Llegar a ser líderes en el mercado de proveedores de software de reconocimiento facial**

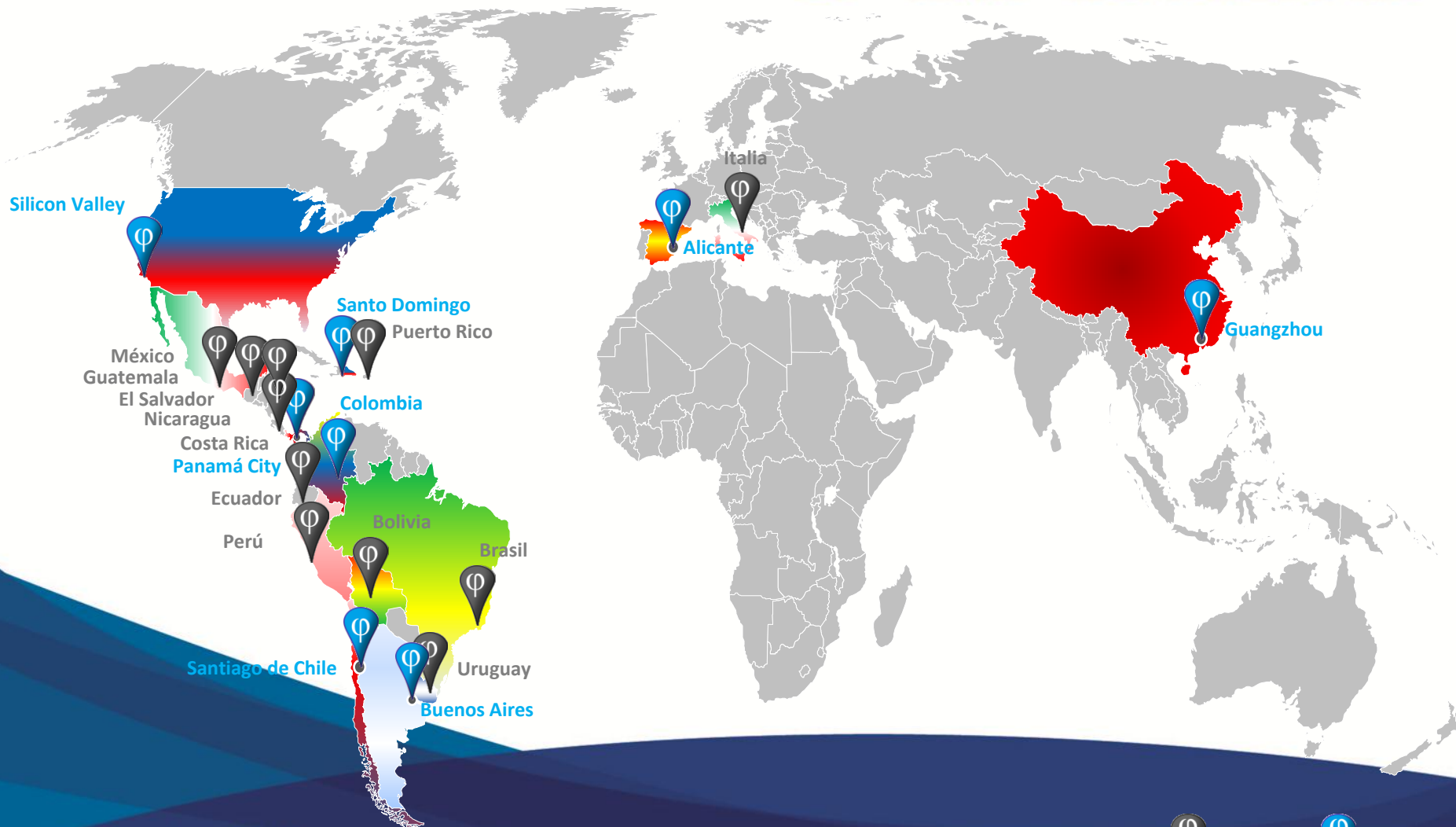
FacePhi en el Mundo

Organizado por



XXVIII Congreso Latinoamericano de Seguridad Bancaria - CELAES

Lima, 25 - 26 de Noviembre, 2013



www.celaes2013.com



Partners



Offices

Organizado por



**XXVIII Congreso Latinoamericano
de Seguridad Bancaria - CELAES**

Lima, 25 - 26 de Noviembre, 2013

**Especialización en el desarrollo de
software para el reconocimiento
facial**

**Crear alianzas con *partners* clave
líderes en el sector de las TIC para
que incorporen esta avanzada
tecnología en sus soluciones**

Ser competitivos en términos de coste

Al ser la tecnología 100% propiedad de FACEPHI nos permite implementarla en todos los sectores y soluciones sin utilizar ningún componente externo. Por tanto, nuestra política de precios es extremadamente flexible.

Conseguir nuestro objetivo

Convertir en algo habitual el uso del reconocimiento facial en nuestras tareas diarias; desde el acceso a nuestro ordenador hasta la entrada en nuestra oficina o coche evitando el uso de PINs o tarjetas RFID.

Por qué Biometría Facial

Organizado por



**XXVIII Congreso Latinoamericano
de Seguridad Bancaria - CELAES**

Lima, 25 - 26 de Noviembre, 2013

NO intrusivo

No se requiere colaboración por parte del usuario

Pocos requerimientos de hardware = **USO MASIVO**

Con una simple Webcam todo usuario puede
acceder desde casa

Rapidez

El sistema es capaz de hacer **hasta 10 reconocimientos por segundo**, si el sistema falla en el primer intento, el usuario no lo percibe

INMUNE a cambios faciales

Características faciales como cicatrices, barba, maquillaje, lentes de vista
o **cambios en el rostro no afectan**
al algoritmo de FacePhi



Nuestra Tecnología

Organizado por



XXVIII Congreso Latinoamericano de Seguridad Bancaria - CELAES

Lima, 25 - 26 de Noviembre, 2013

Retraining Technology

Tecnología inteligente a la que no le afecta el paso del tiempo o cambios del rostro

Independent DB

Soporta cualquier tipo de BD

Open Architecture

Flexibilidad de implementación

Liveness Detector

Medición del parpadeo de los ojos para detectar fotografías

.NET
Silverlight

Plataformas disponibles

C++



Fiabilidad – Tasa de error
0'53%

Tiempo de identificación
0'1 seg

¿Cómo funciona?

Organizado por



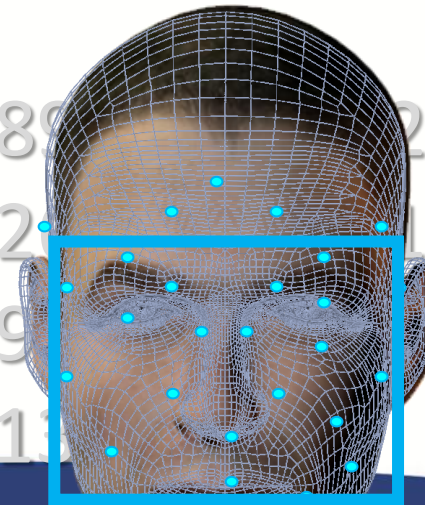
**XXVIII Congreso Latinoamericano
de Seguridad Bancaria - CELAES**

Lima, 25 - 26 de Noviembre, 2013

El software realiza los siguientes pasos:

- En una imagen, detectamos la cara del usuario
- Se toman los ojos como punto de referencia
- Y realiza un registro de puntos característicos, creando un **PATRÓN FACIAL** el cual es una representación matemática del rostro que sólo pesa **6 Kbytes**

El proceso entero (detección,
extracción y reconocimiento)
se realiza en **105
milisegundos**



Organizado por



XXVIII Congreso Latinoamericano de Seguridad Bancaria - CELAES

Lima, 25 - 26 de Noviembre, 2013



Requerimientos de uso:

- Distancia mínima entre ojos de 40 pixels
- Ángulo de rotación de la cara: +/- 15º
- Resolución Mínima recomendada de 640x480.

Tecnología inteligente gracias al **REENTRENAMIENTO** de patrones donde **NO NOS AFECTAN** cambios de luz, paso del tiempo o cambios diarios (maquillaje, peinado, etc)

Requerimientos de hardware (recomendados):

- Intel Core 2 Duo @ 2,5ghz
- 1 Gbyte RAM.
- 100 Mbytes libres en disco duro

Organizado por



XXVIII Congreso Latinoamericano de Seguridad Bancaria - CELAES

Lima, 25 - 26 de Noviembre, 2013



BANCA ONLINE

Con nuestro software, **únicamente la persona autorizada podrá acceder a su cuenta bancaria** a través del servicio web del banco.

El usuario de banca sólo tiene que situarse delante de su Webcam y el sistema le dará acceso o no.



ATM

Con el uso del reconocimiento facial, nos aseguramos de que **la persona utilizando la tarjeta realmente sea la dueña de ésta.**

- Evita el fraude por robo de identidad
- El usuario se puede enrolar en el mismo ATM , en la oficina o desde casa.



PLATAFORMA ANTIFRAUDE

Verificación de la identidad para autorizar cualquier tipo de operación bancaria tales como concesión de crédito, aperturas de cuentas, etc.

- Evita el fraude por robo de Identidad

Organizado por



XXVIII Congreso Latinoamericano de Seguridad Bancaria - CELAES

Lima, 25 - 26 de Noviembre, 2013



BANCA MÓVIL

Acceso seguro desde **cualquier dispositivo móvil que disponga de una cámara.**

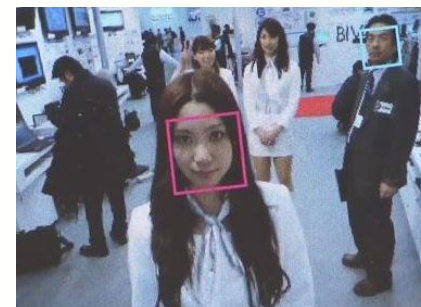
- Posibilidad de realizar movimientos bancarios en cualquier lugar con verificación de identidad



VIP Y FIDELIZACIÓN

Se pueden desarrollar múltiples aplicaciones utilizando la biometría facial con el fin de reconocer a una persona y así **adecuar el trato** que ésta recibe.

- Reconocimiento de un cliente importante
- Asistencia personalizada
- Mejora en los protocolos de atención al cliente



CONTROL DE ACCESO

Verificación 1-1 para el **acceso seguro evitando el fraude por robo o suplantación de identidad.**

- Control de presencia para los empleados
- Autenticación de entrada a zonas restringidas

Organizado por



**XXVIII Congreso Latinoamericano
de Seguridad Bancaria - CELAES**

Lima, 25 - 26 de Noviembre, 2013

Situación Actual

El fraude bancario es un gran problema para las entidades. Según cifras presentadas en CELAES 2012 (Congreso de Seguridad Bancaria), en LATAM se aprecia que **los delitos basados en información bancaria sustraída (fraudes) representan el 99.8%** de los casos presentados.

	No. Casos	Afectación
Delitos basados en información bancaria sustraída (Fraudes).	99.8535%	92.4070%
Delitos enfocados a apoderarse del dinero en Efectivo (Asaltos y ataques).	00.1442%	07.5927%

Organizado por



**XXVIII Congreso Latinoamericano
de Seguridad Bancaria - CELAES**

Lima, 25 - 26 de Noviembre, 2013

Conclusión

La seguridad debe concebirse como una **inversión de alta rentabilidad** y tiene que ser una ventaja competitiva que genere valor agregado en los procesos de negocio de las instituciones.

Organizado por



**XXVIII Congreso Latinoamericano
de Seguridad Bancaria - CELAES**

Lima, 25 - 26 de Noviembre, 2013

φ FacePhi

Beyond Biometrics

www.facephi.com

info@facephi.com - (+34) 965 108 008

www.celaes2013.com