



CLAI 2013

XVIII CONGRESO
LATINOAMERICANO DE
AUDITORÍA INTERNA

Ciudad de Panamá, Hotel Hard Rock Café

“Liderando la mejora continua
de las organizaciones”

13 – 16 Octubre, 2013



EVALUANDO EL GOBIERNO CORPORATIVO - APROXIMACIÓN POR LAS MEJORES PRACTICAS

EDUARDO OJEDA

CONTADOR PUBLICO – CONTADOR AUDITOR
DIPLOMADO EN GESTIÓN DE RRHH
SOCIO
RACIMO CONSULTORES

Sobre el conferencista



EDUARDO OJEDA
CONTADOR PUBLICO –
CONTADOR AUDITOR
SOCIO
RACIMO CONSULTORES

Director de Empresas, **Miembro** de la Comisión de Principios y Normas de Contabilidad del Colegio de Contadores de Chile A.G, **Consultor** en materias relacionadas con Gestión de Riesgos, Auditoría Interna y Normas Internacionales de Contabilidad (IFRS) Por 24 años se desempeñó en la industria bancaria y por 8 en la empresa de auditores externos Deloitte. Ocupó cargos **Directivos** en áreas de Auditoría, Riesgos, Operaciones e Informática, y como **responsable de la Convergencia** hacia Basilea II y normas IFRS.

Ocupo el cargo de Presidente del Comité de Contralores de la Asociación de Bancos de Chile A.G., **Presidente** del Comité Latinoamericano de Auditoría Interna de FELABAN, **Director del Colegio** de Auditores de Chile A.G., **Miembro en su país, de la Comisión Técnica** en temas relacionados con Basilea II.

Ha sido conferencista, en materias relacionadas con Auditoría Interna, Control Interno, Riesgos, Basilea e IFRS, en actividades de capacitación y conferencias organizadas por Universidades, firmas de Auditoría, Bancos, Asociaciones Gremiales, ALIDE; FELABAN, ABG, Y otras organizaciones a nivel nacional e Internacional.

AGENDA

Introducción

Estrategia de aproximación

Gobierno Corporativo

Mejores prácticas

Determinación de brechas

Conclusiones

INTRODUCCION

Los países de América Latina.

No han estado ajenos a la tendencia que se observa en el mundo, en lo que dice relación con el Gobierno Corporativo.

Existen diversos grados de desarrollo en el tema

Todos avanzan en dictar regulaciones que ayuden a logro del objetivo de fortalecer el desempeño del gobierno corporativo.

INTRODUCCION

Porqué Gobierno corporativo robusto?:

Fundamental para el buen desempeño de las compañías y el sistema económico:

- Ética, Productos y Servicios comprometidos, Trato justo, Equidad, Responsabilidad Social

Coopera en la confianza de los inversores, clientes, proveedores y público en general.

El funcionamiento adecuado del directorio es clave para el desempeño de las empresas

INTRODUCCION

Los auditores internos

No podemos permanecer ajenos a tan relevante proceso

Tenemos el deber de apoyar a la alta Dirección en la de mejora y fortalecimiento del gobierno.

Formación, capacitación constante

Conocer buenas practicas, aplicar en revisiones

Promover mejora continua en el tema gobierno

GOBIERNO CORPORATIVO

OCDE

- Conjunto de relaciones entre el Consejo de Administración, la Dirección ejecutiva, sus accionistas y otros grupos de interés
- Proporciona la estructura que permite establecer los objetivos
- Determina los medios y los incentivos para alcanzarlos, y
- Cómo supervisar cumplimiento

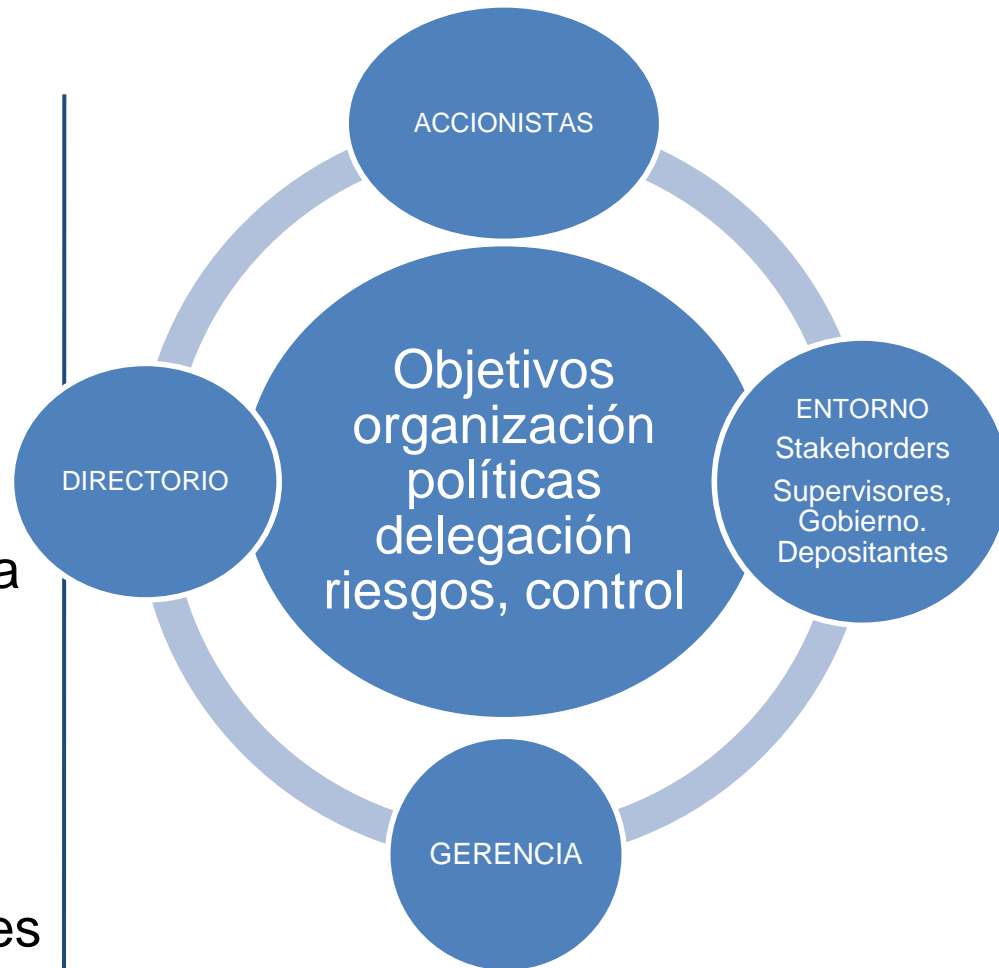


GOBIERNO CORPORATIVO

BASILEA

Manera en que el Consejo de Administración y la alta gerencia dirigen las actividades y negocios del banco. Incluye:

- Fijar objetivos corporativos
- Realizar las operaciones diarias
- Asumir responsabilidades frente a terceros
- Garantizar actividades seguras
- Asegurar solidez y cumplimiento regulatorio
- Proteger intereses de depositantes



Estrategia de Aproximación

- Buscar socios
 - Comité Auditoria, Directorio, Auditores externos, GG
- Promover autoevaluación
 - Directorio, Gerencia
- Promover evaluación
 - Determinación de brechas
 - Dirección Ejecutiva, Comités de Directorio, Directorio
 - Evaluación externa, periódica
 - Políticas, integralidad, cumplimiento
- Auditor con conocimiento, educación continua
- Ser evaluado no es cómodo, cambio cultural

Mejores practicas

Objetivo, mejorar marco de gobierno corporativo

Consideran elementos comunes para un buen gobierno

Complementan normas locales, no las sustituyen

Implantación proporcional al tamaño, complejidad, estructura, importancia económica y perfil de riesgo

Ejemplo Mejores prácticas

COMITÉ DE
SUPERVISION BASILEA.

Principios para un buen
gobierno corporativo

Organización para la
cooperación y desarrollo
económico, (OCDE).
Principios de gobierno
corporativo

EUROPEAN BANKING
AUTHORITY, (EBA)
Guía EBA sobre gobierno
interno

AUTORIDADES
LOCALES,
REGULADORES,
ASOCIACIONES
EMPRESARIALES

PRINCIPIOS PARA UN BUEN GOBIERNO CORPORATIVO BASILEA

- 1: Los miembros del consejo deberán ser aptos para sus cargos...
- 2: El CA debe aprobar y vigilar los objetivos estratégicos y ...
- 3: El CA debe establecer y hacer cumplir líneas claras de responsabilidad y
- 4: El CA debe asegurar que la alta gerencia realiza un seguimiento adecuado acorde a la política de éste. ..
- 5: El CA y la AD deberán hacer uso del trabajo realizado por las funciones de auditoría interna y externa y de control interno..

PRINCIPIOS PARA UN BUEN GOBIERNO CORPORATIVO BASILEA

- 6: El CA debe garantizar que las políticas y prácticas retributivas son congruentes con su cultura empresarial, sus objetivos y estrategia a largo plazo y entorno de control
- 7: El banco deberá estar dirigido con transparencia.....
- 8: El CA y la AD deberán comprender la estructura operativa del Banco (principio de “conozca su estructura”)

Principios de gobierno Corporativo OCDE

Garantizar la Base de un Marco Eficaz para el Gobierno Corporativo

Los Derechos de los Accionistas y Funciones Clave en el Ámbito de la Propiedad

Tratamiento Equitativo de los Accionistas

El Papel de las Partes Interesadas en el Ámbito del Gobierno Corporativo

Divulgación de Datos y Transparencia

Las Responsabilidades del Consejo

DETERMINACIÓN DE BRECHAS

- Elegir mejor práctica que se aplicará, o una combinación de ellas
- Preparar lista de chequeo:
 - Dominio, descripción punto
 - Grado de cumplimiento
 - cumple, cumple parcial, no cumple.
 - No aplicable
 - Observaciones

Ejemplo documento Basilea

DOMINIO	CALIFICACIÓN				observación
	C	CP	NC	N/A	
Principio 1 Los miembros del consejo deberán ser aptos para sus cargos, comprender claramente sus funciones en el gobierno corporativo y ser capaces de aplicar su buen juicio en asuntos que atañan al banco					
Comprenden y desempeñan su función de vigilancia, conociendo el perfil de riesgo del banco					
Aprueban la estrategia general de negocios del banco, incluyendo su política de riesgos y los procedimientos para su gestión					
Ejercen su “compromiso de lealtad” y “deber de diligencia” hacia el banco, de conformidad con las leyes nacionales y los estándares supervisores aplicables					
Evitan los conflictos de intereses o la aparición de conflictos en sus actividades y compromisos con otras organizaciones					Existe código que lo regula
Se abstienen de tomar decisiones cuando haya un conflicto de intereses que les impida desempeñar adecuadamente sus obligaciones con el banco					Se controla cumplimiento

Ejemplo documento EBA

DOMINIO	CALIFICACIÓN				observación
	C	CP	NC	N/A	
Requisitos sobre el gobierno interno de las entidades					
Organización y estructura, Marco organizativo					
El órgano de dirección garantiza la existencia de una estructura corporativa adecuada y transparente.					
La estructura fomenta y demuestra la gestión eficaz y prudente de la entidad tanto a título individual como en todo el grupo.					
Las líneas de comunicación y la distribución de autoridad y de responsabilidades son claras, están bien definidas, son coherentes y se hacen cumplir					
El órgano de dirección evalúa cómo se complementan e interactúan los diversos elementos de la estructura corporativa					
La estructura no menoscaba la capacidad del órgano de dirección de supervisar y gestionar de forma eficaz los riesgos a los que se enfrenta la entidad o el grupo					
El órgano de dirección evalúa cómo afectan los cambios de la estructura del grupo a su solidez. Asimismo, efectúa los ajustes necesarios rápidamente					

CONCLUSIONES

Definir estrategia

Elegir equipo de trabajo, capacitar

Alianzas

Promover autoevaluación y evaluación

Preparación de guías

Revisar, auditar

INFORMACIÓN DE CONTACTO

eojedajaques@gmail.com

¡Gracias por su Atención!

PREGUNTAS

